

## DIRETORIA REGIONAL DO CIESP EM CAMPINAS

### Nível de emprego industrial

O nível de emprego industrial na Diretoria Regional do CIESP em Campinas (Região composta por 19 municípios) apresentou resultado positivo no mês de junho/2010. A variação ficou em 1,46%, o que significou um acréscimo de aproximadamente 2.400 postos de trabalho na região.

No ano, temos um acumulado de 4,54%, representando um acréscimo de aproximadamente 7.250 postos de trabalho. Nos últimos 12 meses, o aumento é de 4,35%, o que equivale a aproximadamente 7.000 trabalhadores na região.

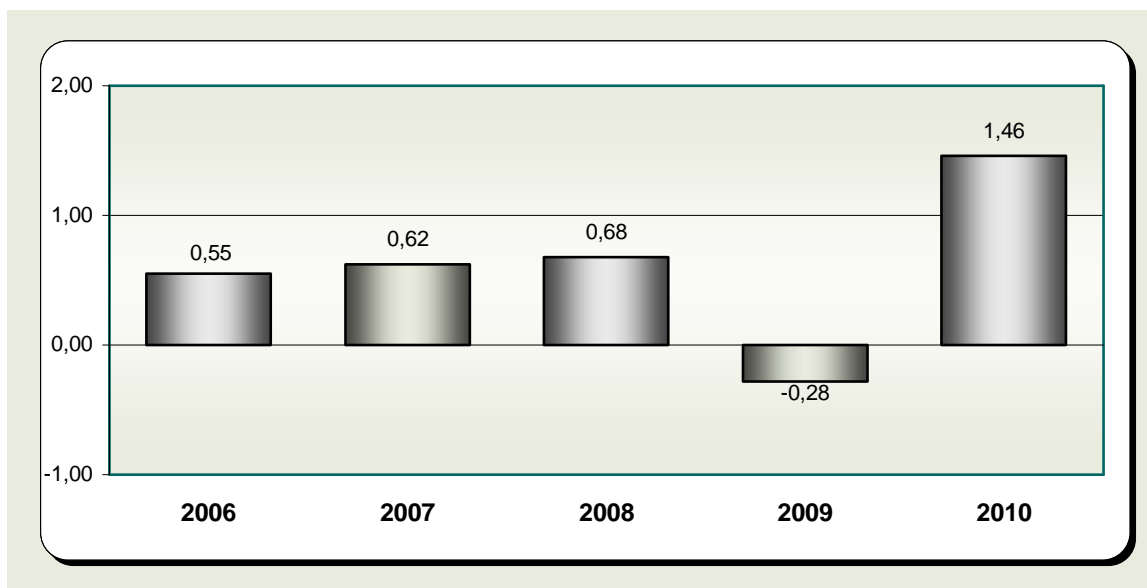
O índice do nível de emprego industrial da Diretoria Regional do CIESP em Campinas foi influenciado pelas variações positivas dos setores de Produtos Alimentícios (7,85%), Produtos Químicos (1,80%), Veículos Automotores e Autopeças (1,63%), Produtos de Metal exceto Máquinas e Equipamentos (1,33%) e Produtos de Borracha e Plástico (0,94%), que são os setores que mais influenciam no cálculo do índice total da região.

A tabela abaixo mostra o comportamento setorial dos meses de junho de 2009 e 2010 e os acumulados no ano e em 12 meses.

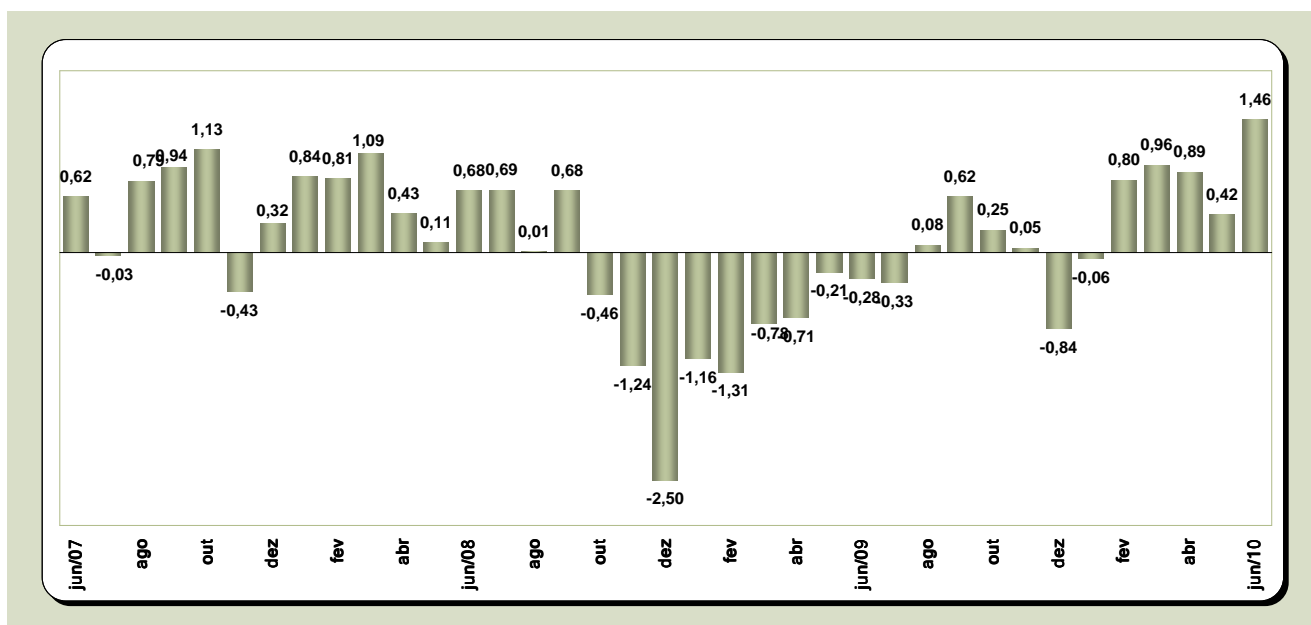
Descrição	Jun/2009	Jun/2010	Ano	12 Meses
PRODUTOS ALIMENTÍCIOS	-0,19	7,85	19,88	26,32
BEBIDAS	1,80	-0,97	-2,72	-0,36
PRODUTOS TÊXTEIS	0,00	0,57	2,71	1,76
CONFECÇÃO DE ARTIGOS DO VESTUÁRIO E ACESSÓRIOS	-1,66	3,80	4,85	9,73
ARTEFATOS DE COURO, CALÇADOS E ARTIGOS PARA VIAGEM	-2,61	0,70	8,27	28,57
PRODUTOS DE MADEIRA	-1,47	-1,26	-3,67	-11,94
CELULOSE, PAPEL E PRODUTOS DE PAPEL	0,26	-0,06	3,42	3,06
IMPRESSÃO E REPRODUÇÃO DE GRAVAÇÕES	-2,33	-0,39	-1,34	-5,51
COQUE, PETRÓLEO E BIOCOMBUSTÍVEIS	-0,27	0,00	-0,82	-0,91
PRODUTOS QUÍMICOS	-0,20	1,80	5,61	8,01
PRODUTOS FARMOQUÍMICOS E FARMACÊUTICOS	1,09	0,76	6,45	2,30
PRODUTOS DE BORRACHA E DE MATERIAL PLÁSTICO	1,06	0,94	3,56	4,39
PRODUTOS DE MINERAIS NÃO-METÁLICOS	-5,13	-5,76	-9,45	-20,43
METALURGIA	0,19	1,46	6,80	5,18
PRODUTOS DE METAL, EXCETO MÁQUINAS E EQUIPAMENTOS	-1,94	1,33	9,43	12,42
EQUIPS DE INFORMÁTICA, PRODS ELETRÔNICOS E ÓPTICOS	3,60	0,00	-0,51	-7,80
MÁQUINAS, APARELHOS E MATERIAIS ELÉTRICOS	-0,74	0,98	-3,67	-2,99
MÁQUINAS E EQUIPAMENTOS	-0,12	0,45	-5,34	-12,25
VEÍCULOS AUTOMOTORES E AUTOPEÇAS	-0,40	1,63	6,63	7,75
OUTROS EQUIPAMENTOS DE TRANSPORTE	-4,20	8,99	25,57	41,61
MÓVEIS	-2,83	0,88	4,55	3,14
PRODUTOS DIVERSOS	1,66	1,25	3,34	11,35
<b>TOTAL</b>	<b>-0,28</b>	<b>1,46</b>	<b>4,54</b>	<b>4,35</b>

Quando comparados os meses de junho de 2009 e 2010, temos um cenário melhor, pois em junho de 2009 o resultado foi negativo em -0,28%.

O gráfico abaixo mostra os resultados comparativos da Diretoria Regional dos meses de junho nos anos de 2006 a 2010.



O gráfico abaixo mostra o desempenho das variações mensais da Diretoria Regional no período de junho/2007 a junho/2010.



São Paulo, 12/07/2010  
 CIESP - PESQUISA