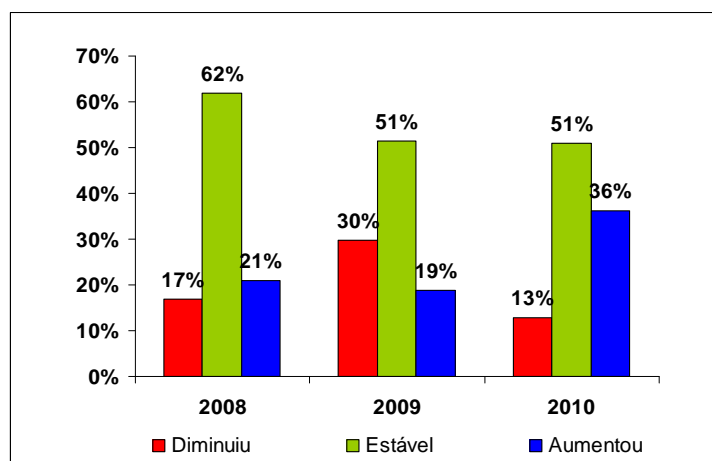


Desempenho da Indústria da Região indica bom segundo semestre

A Pesquisa Sondagem Industrial, realizada pelo CIESP-Campinas em parceria com a Facamp (Faculdades de Campinas), referente ao mês de junho de 2010, apresenta números positivos relativos ao desempenho da indústria de nossa região. A estabilidade dos custos, crescimento das vendas e queda dos níveis de inadimplência, verificados na Pesquisa, projetam um cenário favorável à manutenção do crescimento industrial com contratação de funcionários e o aumento dos investimentos.

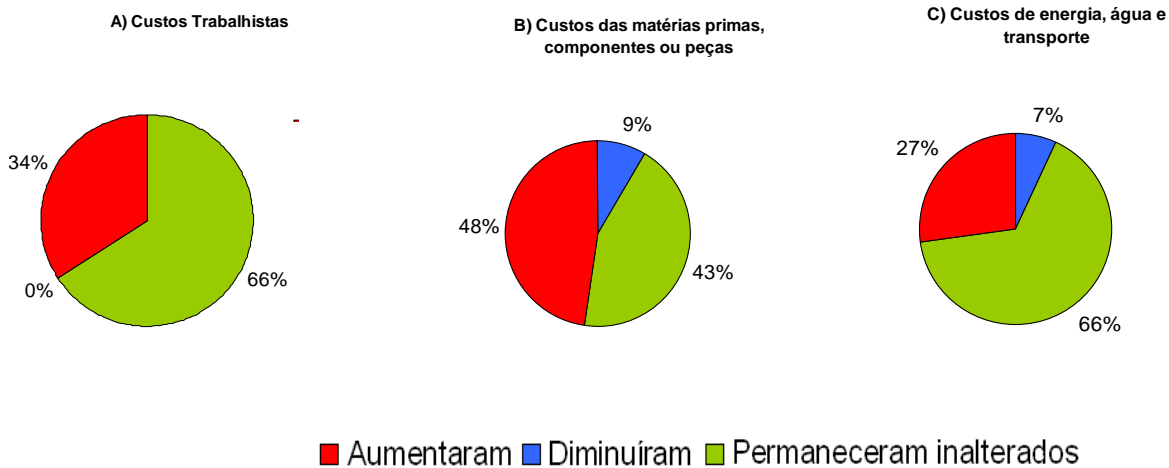
Gráfico 1 - Empresas Industriais de Campinas e Região: Variação do número de funcionários para o mês de junho (2008-2010)



Fonte: Sondagem Industrial – CIESP – Campinas. Elaboração CEPE – FACAMP

Em junho, o número de **funcionários** das empresas da RMC apresentou estabilidade para a maioria (51%) das empresas respondentes. A pesquisa ainda evidenciou que 36% das empresas ampliaram seu quadro de funcionários. Estes dados indicam um ritmo mais acelerado de contratações do que no mesmo período do ano passado (19%) e até mesmo de 2008 (21%).

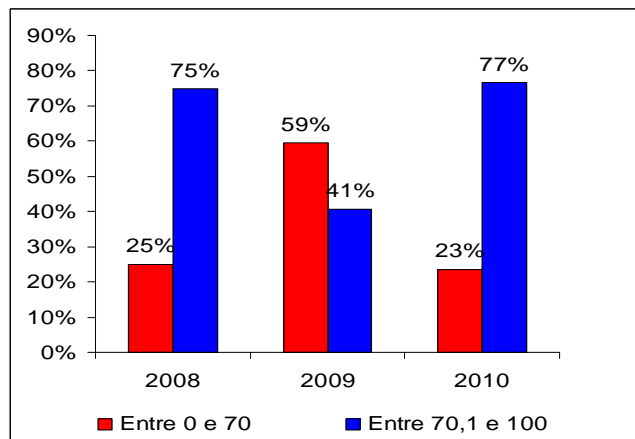
Gráfico 2 - Empresas Industriais de Campinas e Região: Variação dos custos da produção (junho de 2010)



Fonte: Sondagem Industrial – CIESP – Campinas. Elaboração CEPE – FACAMP

Os custos de trabalhistas e os custos com energia, água e transporte permaneceram inalterados para 2/3 dos empresários consultados. Já os custos com matérias-primas, componentes ou peças aumentaram para quase metade das empresas (48%).

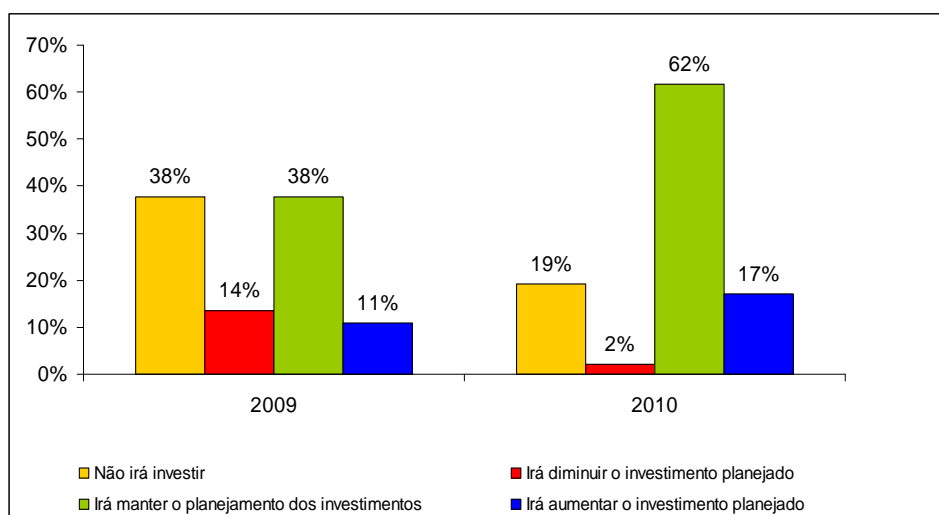
Gráfico 3- Empresas Industriais de Campinas e Região: Distribuição do nível de ocupação em relação à capacidade instalada para o mês de junho (2008-2010)



Fonte: Sondagem Industrial – CIESP – Campinas. Elaboração CEPE – FACAMP

No que diz respeito à utilização da **capacidade instalada de produção** também é possível verificar que a indústria na RMC retorna aos patamares do período pré-crise. Neste mês, 77% das empresas afirmaram que operam utilizando mais de 70% de sua capacidade de produção, número praticamente igual ao do mesmo período de 2008 (75%). Estes dados sugerem que a indústria tem se recuperado, mas também apontam para a necessidade de novos investimentos para garantir a sustentabilidade do crescimento.

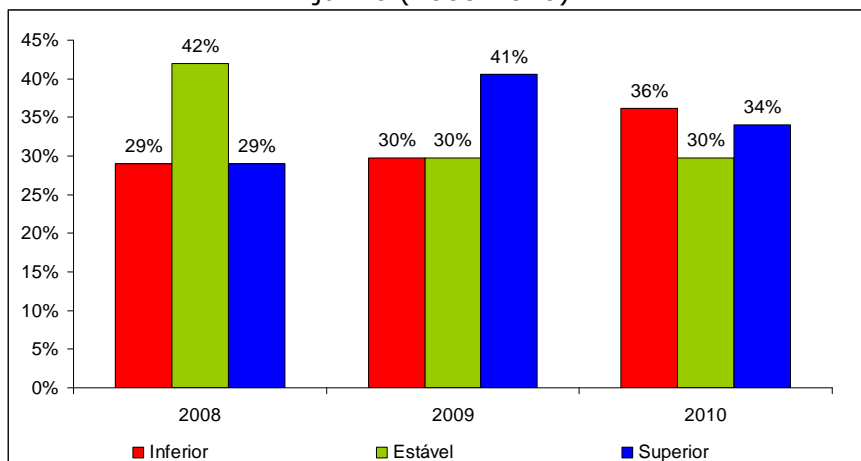
Gráfico 4- Empresas Industriais de Campinas e Região: planejamento dos investimentos para o mês de junho em 2009 e 2010



Fonte: Sondagem Industrial – CIESP – Campinas. Elaboração CEPE – FACAMP

Em relação aos **investimentos**, nota-se uma disposição maior por parte dos empresários em investir em junho quando se compara com o mesmo período do ano passado. Em junho de 2010, 17% dos empresários pretendem aumentar os investimentos planejados, o que corresponde a um aumento de 6 pontos percentuais em relação a 2009. Verifica-se também que o número de empresas que manterão os níveis de investimentos já planejados apresentou um aumento considerável: 62% neste ano, ante 38% em 2009. Apenas 2% das empresas irão reduzir os investimentos planejados e 19% não pretendem investir. Em julho de 2009 estas alternativas agrupavam de 38% dos respondentes da pesquisa.

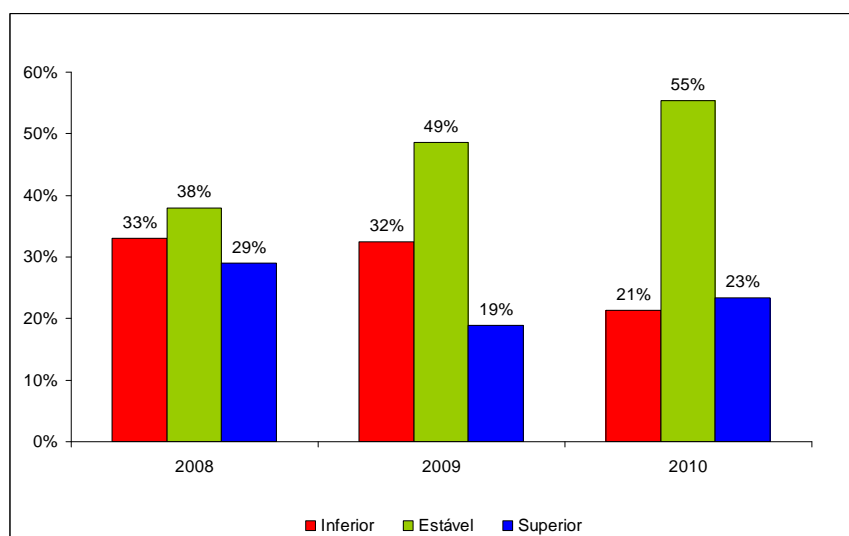
Gráfico 5 - Empresas Industriais de Campinas e Região: Distribuição de vendas para o mês de junho (2008-2010)



Fonte: Sondagem Industrial – CIESP – Campinas. Elaboração CEPE – FACAMP

O número de empresas que assinalou **vendas** superiores em junho de 2010 apresentou aumento de 5 pontos percentuais quando comparado com o mesmo período de 2008 (34% e 29%, respectivamente). Entretanto, se comparada com o mês anterior, houve queda de 9 pontos percentuais no percentual de empresas que registrou vendas superiores (43%). Possivelmente a Copa do Mundo pode ter influenciado esse resultado, visto que muitas empresas dispensaram seus funcionários nos dias de jogos e há uma paralisação parcial dos negócios industriais.

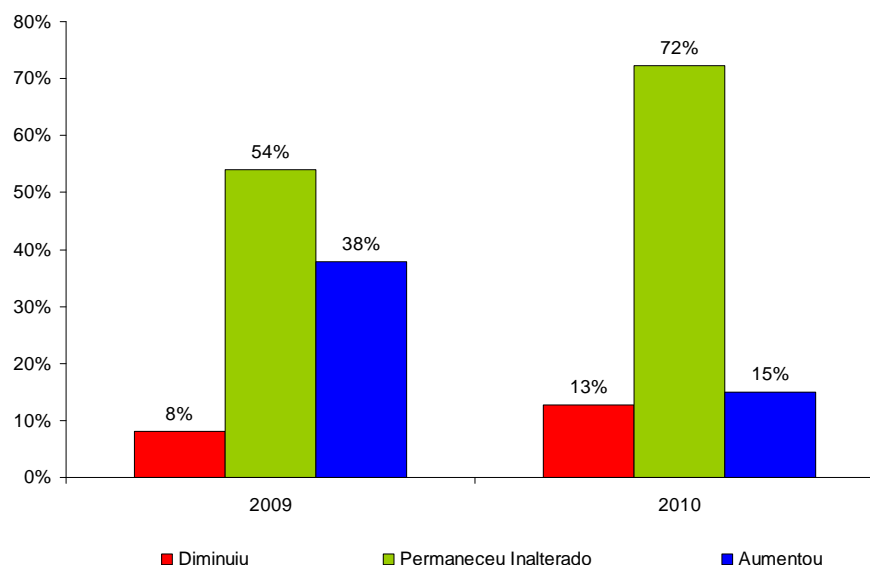
Gráfico 6 - Empresas Industriais de Campinas e Região: Distribuição da lucratividade das empresas para o mês de junho (2008-2010)



Fonte: Sondagem Industrial – CIESP – Campinas. Elaboração CEPE – FACAMP

O número de empresas que verificou **lucratividade** superior no mês de junho de 2010 apresentou um aumento de 4 pontos percentuais quando comparado com o mesmo período de 2009, passando de 19% para 23%. Contudo, não alcançou o mesmo patamar de junho de 2008, quando esse número foi de 29%. Verifica-se ainda, um aumento de 49% para 55% no número de empresas que assinalou lucratividade estável, quando se comparam os mesmos períodos de 2009 e 2010. É possível verificar que o aumento das taxas de lucratividade não acompanhou o mesmo ritmo do crescimento das vendas. Uma possível explicação para este descompasso pode ser dada pelo fato de, como apontado nas pesquisas anteriores, a lucratividade ter sido crescente nos últimos meses e provavelmente estabilizou-se num patamar mais elevado. Outro fator pode estar relacionado ao fato de 48% dos respondentes deste mês assinalaram aumento nos custos de matérias-primas, componentes ou peças, interferindo na lucratividade.

Gráfico 7 - Empresas Industriais de Campinas e Região: Variação da inadimplência das empresas em junho de 2009 e 2010

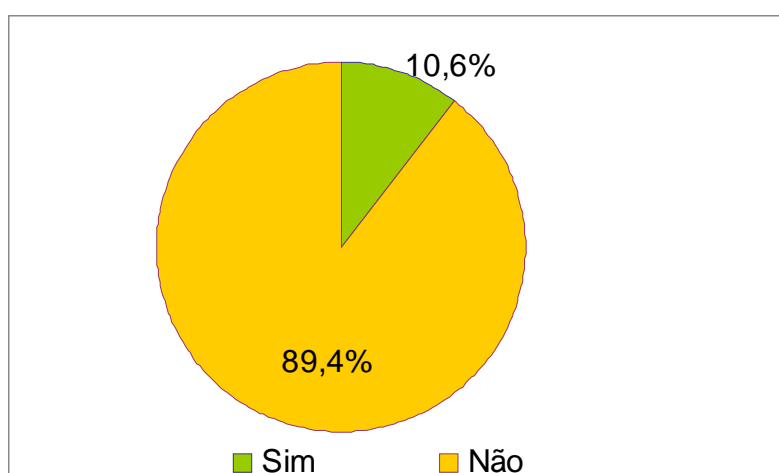


Fonte: Sondagem Industrial – CIESP – Campinas. Elaboração CEPE – FACAMP

Em junho de 2010, apenas 15% das indústrias de Campinas e região constataram aumento no que se refere à **inadimplência**, percentual inferior ao observado no ano

passado (38%). Em sentido complementar, nota-se aumento no número de empresas que verificaram queda nos índices de inadimplência. Observa-se ainda aumento no número de associados que afirmou estabilidade nestes mesmos índices, o que aponta um cenário favorável aos investimentos.

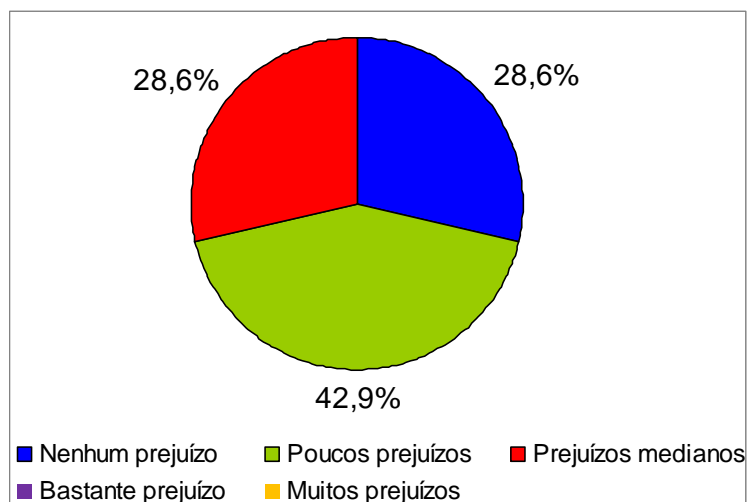
Gráfico 8 – Participação relativa das empresas associadas na CIESP na RMC quanto aos problemas no abastecimento de energia elétrica



Fonte: Sondagem Industrial – CIESP – Campinas. Elaboração CEPE – FACAMP

A pesquisa Sondagem Industrial de julho indica que 10,6% das empresas da RMC têm enfrentado problemas no que diz respeito ao abastecimento de energia elétrica. Dentre os problemas enfrentados, as interrupções inesperadas no fornecimento de energia foram apontadas como os principais.

Gráfico 9 - Participação relativa das empresas quanto à prejuízos sofridos por conta de problemas com energia



Fonte: Sondagem Industrial – CIESP – Campinas. Elaboração CEPE – FACAMP

Tais problemas causam prejuízos às empresas, ainda que, na opinião dos empresários, não sejam muitos: 43% sofreram poucos prejuízos e 28,6% sofreram prejuízos medianos. Um empresário especificou que tais prejuízos se referem ao “custo de máquinas paradas e mão de obra ociosa, assim como, atraso na entrega de pedidos de clientes”.

Anexos Estatísticos

1. Funcionários

TABELA 01: Variação do número de funcionários entre abril e junho de 2010

	abr/10	mai/10	jun/10
Diminuiu	13,5%	18,9%	12,8%
Estável	56,8%	56,8%	51,1%
Aumentou	29,7%	24,3%	36,2%

Fonte: Sondagem Industrial – CIESP – Campinas. Elaboração CEPE – FACAMP

TABELA 02: Variação do número de funcionários para o mês de junho (2008 a 2010)

	jun/08	jun/09	jun/10
Diminuiu	17,0%	29,7%	12,8%
Estável	62,0%	51,4%	51,1%
Aumentou	21,0%	18,9%	36,2%

Fonte: Sondagem Industrial – CIESP – Campinas. Elaboração CEPE – FACAMP

2. Custos de produção

TABELA 03: Variação dos custos da produção de maio e junho de 2010

	Custos Trabalhistas		Custos das mat. primas, componentes ou peças		Custos de energia, água e transporte	
	mai/10	jun/10	mai/10	jun/10	mai/10	jun/10
Diminuíram	0%	66%	8%	9%	6%	7%
Permaneceram inalterados	78%	0%	58%	43%	71%	66%
Aumentaram	22%	34%	33%	48%	23%	27%

Fonte: Sondagem Industrial – CIESP – Campinas. Elaboração CEPE – FACAMP

3. Nível de Ocupação da Capacidade Instalada de Produção

TABELA 04: Distribuição do nível de ocupação da capacidade instalada de produção entre abril e junho de 2010

	abr/10	mai/10	jun/10
Entre 0,0 e 50,0%	8,1%	10,8%	10,6%
Entre 50,1 e 70,0%	29,7%	21,6%	12,8%
Entre 70,1 e 80,0%	24,3%	43,2%	38,3%
Entre 80,1 e 100,0%	37,8%	24,3%	38,3%

Fonte: Sondagem Industrial – CIESP – Campinas. Elaboração CEPE – FACAMP

TABELA 05: Distribuição do nível de ocupação da capacidade instalada de produção para o mês de junho (2008 a 2010)

	jun/08	jun/09	jun/10
Entre 0 e 50	8,0%	21,6%	10,6%
Entre 50,1 e 70	17,0%	37,8%	12,8%
Entre 70,1 e 80	29,0%	27,0%	38,3%
Entre 80,1 e 100	46,0%	13,5%	38,3%

Fonte: Sondagem Industrial – CIESP – Campinas. Elaboração CEPE – FACAMP

4. Investimentos

TABELA 06: Planejamento dos investimentos entre abril a junho de 2010

	abr/10	mai/10	jun/10
Não irá investir	18,9%	21,6%	19,1%
Irá diminuir o investimento planejado	2,7%	2,7%	2,1%
Irá manter o planejamento dos investimentos	56,8%	64,9%	61,7%
Irá aumentar o investimento planejado	21,6%	10,8%	17,0%

Fonte: Sondagem Industrial – CIESP – Campinas. Elaboração CEPE – FACAMP

TABELA 07: Planejamento dos investimentos para o mês de junho em 2009 e 2010

	jun/09	jun/10
Não irá investir	37,8%	19,1%
Irá diminuir o investimento planejado	13,5%	2,1%
Irá manter o planejamento dos investimentos	37,8%	61,7%
Irá aumentar o investimento planejado	10,8%	17,0%

Fonte: Sondagem Industrial – CIESP – Campinas. Elaboração CEPE – FACAMP

5. Vendas

TABELA 08: Distribuição das vendas entre abril e junho de 2010

	abr/10	mai/10	jun/10
Inferior	24,3%	27,0%	36,2%
Estável	35,1%	29,7%	29,8%
Superior	40,5%	43,2%	34,0%

Fonte: Sondagem Industrial – CIESP – Campinas. Elaboração CEPE – FACAMP

TABELA 09: Distribuição das vendas para o mês de junho (2008 a 2010)

	jun/08	jun/09	jun/10
Inferior	29,0%	29,7%	36,2%
Estável	42,0%	29,7%	29,8%
Superior	29,0%	40,5%	34,0%

Fonte: Sondagem Industrial – CIESP – Campinas. Elaboração CEPE – FACAMP

6. Lucratividade

TABELA 10: Distribuição da lucratividade das empresas entre abril e junho de 2010

	abr/10	mai/10	jun/10
Inferior	21,6%	27,0%	21,3%
Estável	62,2%	51,4%	55,3%
Superior	16,2%	21,6%	23,4%

Fonte: Sondagem Industrial – CIESP – Campinas. Elaboração CEPE – FACAMP

TABELA 11: Distribuição da lucratividade das empresas para o mês de junho (2008 a 2010)

	jun/08	jun/09	jun/10
Inferior	33,0%	32,4%	21,3%
Estável	38,0%	48,6%	55,3%
Superior	29,0%	18,9%	23,4%

Fonte: Sondagem Industrial – CIESP – Campinas. Elaboração CEPE – FACAMP

7. Inadimplência

TABELA 12: Variação da inadimplência das empresas entre abril e junho de 2010

	abr/10	mai/10	jun/10
Diminuiu	2,7%	8,1%	12,8%
Permaneceu inalterado	86,5%	89,2%	72,3%
Aumentou	10,8%	2,7%	14,9%

Fonte: Sondagem Industrial – CIESP – Campinas. Elaboração CEPE – FACAMP

TABELA 13: Variação da inadimplência das empresas para o mês de junho em 2009 e 2010

	jun/09	jun/10
Diminuiu	8,1%	12,8%
Permaneceu inalterado	54,1%	72,3%
Aumentou	37,8%	14,9%

Fonte: Sondagem Industrial – CIESP – Campinas. Elaboração CEPE – FACAMP

8. Energia

TABELA 14: Participação relativa das empresas associadas na CIESP na RMC quanto à problemas no abastecimento de energia elétrica

	junho/10
Sim	10,6%
Não	89,4%

Fonte: Sondagem Industrial – CIESP – Campinas. Elaboração CEPE – FACAMP

TABELA 15: Participação relativa das empresas associadas na CIESP na RMC quanto aos problemas com energia elétrica

	jun/10
Interrupções inesperadas no fornecimento de energia	100,0%
Variações bruscas na tensão elétrica	0,0%
Após a queda de energia, retorno com 1/2 fase	0,0%
Outro (especificar no campo abaixo):	0,0%

Fonte: Sondagem Industrial – CIESP – Campinas. Elaboração CEPE – FACAMP

TABELA 16: Participação relativa das empresas quanto à prejuízos sofridos por conta de problemas com energia

	junho/10
Nenhum prejuízo	28,6%
Poucos prejuízos	42,9%
Prejuízos medianos	28,6%
Bastante prejuízo	0,0%
Muitos prejuízos	0,0%

Fonte: Sondagem Industrial – CIESP – Campinas. Elaboração CEPE – FACAMP

Nota:

Os dados apresentados neste boletim foram obtidos através de pesquisa realizada pelo CIESP-Campinas, junto aos seus associados, durante a primeira quinzena de julho de 2010, com dados referenciados a junho do mesmo ano. Tais informações foram analisadas por pesquisadores do Centro de Pesquisas Econômicas da Facamp. Neste mês, 47 empresas associadas ao CIESP-Campinas participaram da pesquisa.

EXPEDIENTE:

CIESP-CAMPINAS

Diretoria Regional: Natal Martins, José Nunes Filho, José Henrique Toledo Corrêa

Gerência Regional: Paula Carvalho

Coordenador Departamento de Estatística: Paula Granhani

Contato:

Rua Padre Camargo Lacerda, 37 - Bonfim
CEP: 13070-277 Campinas - SP
Telefone: (019)3743-2200

Assessoria de Imprensa: Edécio Roncon e Vera Graça (Roncon&Graça Comunicações)
Fone: 19-3231-2635 / 3233-4984

CENTRO DE PESQUISAS ECONÔMICAS DA FACAMP

Coordenador: Rodrigo Sabbatini (sabbatini@facamp.com.br)

Professores: Daniela Salomão Gorayeb, José Augusto Ruas e Carlos Rafael Longo.

Estagiários: Anderson Rodrigo dos Santos, André M. de Matos, Ariane A. Corrêa Covre, Josiany Silvana dos Santos, Thaís P. Buso.

Contato:

Estrada Municipal UNICAMP – Telebrás Km 1, s/n – Cidade Universitária
Cep: 13083-970 – Campinas/SP – Caixa Postal 6016
Telefone: (19) 3754-8500