

## Indústria da RMC mantém bom desempenho no terceiro trimestre de 2010

A Pesquisa Sondagem Industrial, realizada pelo CIESP-Campinas em parceria com a Facamp (Faculdades de Campinas) em setembro de 2010, verificou que as empresas da Região Metropolitana de Campinas apresentaram desempenho positivo nas vendas, na lucratividade, nos investimentos e na contratação de funcionário no terceiro trimestre de 2010. A aproximação do final do ano e o aumento do consumo, que ocorre tradicionalmente nesta época, podem resultar em um desempenho ainda melhor dos números para o último trimestre do ano, consolidando a recuperação da economia brasileira que está sendo averiguada desde o início deste ano.

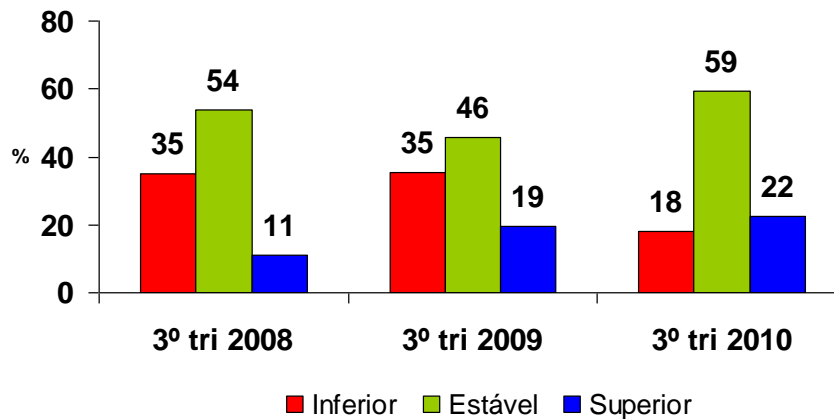
Pautada pela análise trimestral, a Pesquisa Sondagem Industrial indica que as taxas de **lucratividade superior** das empresas da RMC verificadas no terceiro trimestre de 2010 são as maiores dos últimos três anos. Vê-se, no gráfico abaixo, que no terceiro trimestre deste ano 22,0% das empresas consultadas assinalaram lucratividade superior, ante 19,0% e 11,0% registrados nos mesmos períodos de 2009 e 2008. É importante destacar que o terceiro trimestre de 2008 apresentou o menor número de empresas que indicaram lucratividade inferior (18,0%), na comparação com o mesmo trimestre de anos anteriores. Em relação aos dois primeiros trimestres de 2010, o número que mais chama atenção é o de empresas que verificaram lucratividade inferior: 27,5% no primeiro trimestre, 23,4% no segundo e finalmente 18,1% no terceiro trimestre do ano (queda de 9,4 pontos percentuais). Tomados em conjunto, estes indicadores de lucratividade demonstram que a situação das empresas tem melhorado bastante.

**Tabela 1** – Distribuição da lucratividade das empresas (média dos três trimestres do ano de 2010 em %)

	<b>2010.1</b>	<b>2010.2</b>	<b>2010.3</b>
<b>Inferior</b>	27,5	23,4	18,1
<b>Estável</b>	49,6	55,9	59,4
<b>Superior</b>	22,9	20,7	22,5

Fonte: Sondagem Industrial – CIESP – Campinas. Elaboração CEPE – FACAMP

**Gráfico 1** - Empresas Industriais de Campinas e Região: Distribuição da lucratividade das empresas para o terceiro trimestre dos últimos três anos (2008-2010)



Fonte: Sondagem Industrial – CIESP – Campinas. Elaboração CEPE – FACAMP

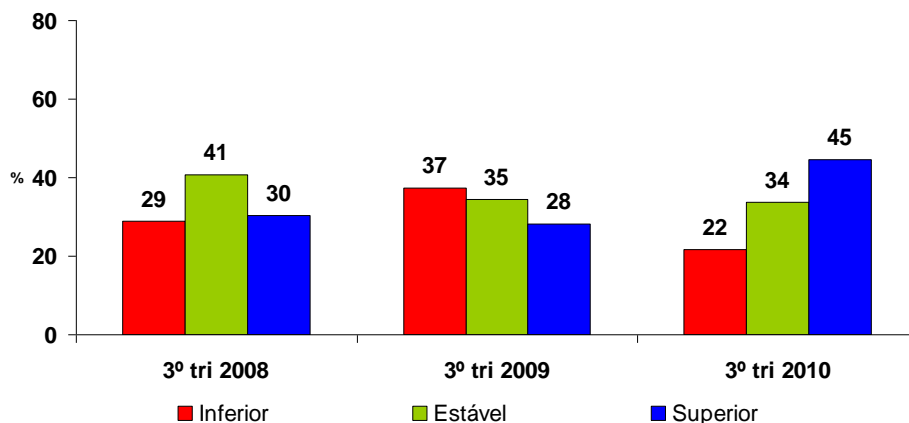
Desempenho semelhante pode ser verificado no indicador de **vendas industriais**. No terceiro trimestre de 2010, 45% das empresas indicaram vendas superiores, número bem maior do que o verificado no mesmo período de anos anteriores, 30% em 2008 e 28% em 2009. Na comparação entre os três trimestres de 2010, verifica-se uma disparada no indicador de vendas superiores, sobretudo na passagem do primeiro para o segundo trimestre deste ano. Em termos absolutos, o terceiro trimestre apresentou aumento de 16,6 pontos em relação ao primeiro trimestre. Esses dados sinalizam uma forte retomada das atividades industriais, a partir do segundo trimestre de 2010, e projetam um ano de elevado crescimento econômico.

**Tabela 2** – Distribuição das vendas industriais (média dos três trimestres do ano de 2010 )

	2010.1	2010.2	2010.3
<b>Inferior</b>	32,1	28,8	21,6
<b>Estável</b>	39,9	30,6	33,8
<b>Superior</b>	28,0	40,5	44,6

Fonte: Sondagem Industrial – CIESP – Campinas. Elaboração CEPE – FACAMP

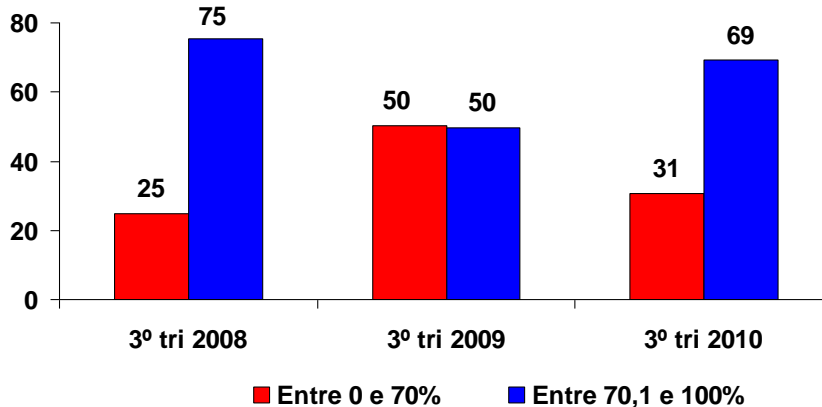
**Gráfico 2** - Empresas Industriais de Campinas e Região: Distribuição de vendas para o terceiro trimestre dos últimos três anos (2008-2010) (% média)



Fonte: Sondagem Industrial – CIESP – Campinas. Elaboração CEPE – FACAMP

No tocante a **utilização da capacidade instalada de produção**, a pesquisa mostra que no terceiro trimestre de 2010 cerca de 2/3 das empresas operou utilizando mais de 70% de sua capacidade instalada de produção, número superior ao verificado no mesmo período de 2009 (50%), mas inferior ao registrado em 2009 (75%). Os investimentos realizados a partir de 2008 e o fato de muitas empresas estarem aproveitando o câmbio favorável para importar produtos, ao invés de produzi-los, podem ser fatores explicativos para os atuais patamares de utilização da capacidade instalada de produção em níveis inferiores aos observados em 2008. De qualquer maneira, verifica-se um crescimento na utilização da capacidade instalada de produção das empresas da região, sobretudo ao longo de 2010, o que sugere a necessidade de mais investimentos industriais, que serão vistos a seguir.

**Gráfico 3-** Empresas Industriais de Campinas e Região: Distribuição do nível de ocupação em relação à capacidade instalada para o terceiro trimestre dos últimos três anos (2008-2010)



Fonte: Sondagem Industrial – CIESP – Campinas. Elaboração CEPE – FACAMP

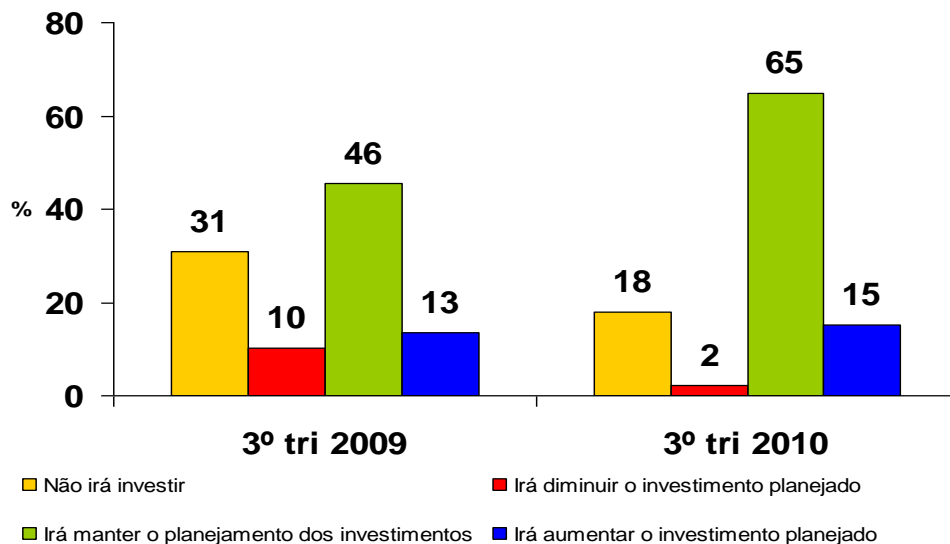
O alto nível de utilização da capacidade instalada de produção foi acompanhado neste terceiro trimestre pela forte disposição dos empresários em manter os **investimentos planejados**. Quando comparamos o terceiro trimestre de 2010 com o mesmo período de 2009 os números apontam melhoras constantes. Houve significativa queda tanto no número de empresas que afirmaram que não iriam investir quanto no número de empresas que pretendiam diminuir os investimentos. A estabilidade dos investimentos também foi crescente, passando de 46% no terceiro trimestre de 2009 para 65% no mesmo período de 2010. Já o número de empresas que pretendem aumentar seus investimentos apresentou ligeiro aumento, 13% em 2009 e 15% em 2010.

**Tabela 3 –** Planejamento dos investimentos (média dos três trimestres do ano de 2010)

	2010.1	2010.2	2010.3
<b>Não irá investir</b>	22	20	18
<b>Irá diminuir o investimento planejado</b>	3	2	2
<b>Irá manter o planejamento dos investimentos</b>	57	61	65
<b>Irá aumentar o investimento planejado</b>	18	17	15

Fonte: Sondagem Industrial – CIESP – Campinas. Elaboração CEPE – FACAMP

**Gráfico 4-** Empresas Industriais de Campinas e Região: planejamento dos investimentos para o terceiro trimestre dos últimos dois anos 2009 e 2010.



*Fonte: Sondagem Industrial – CIESP – Campinas. Elaboração CEPE – FACAMP*

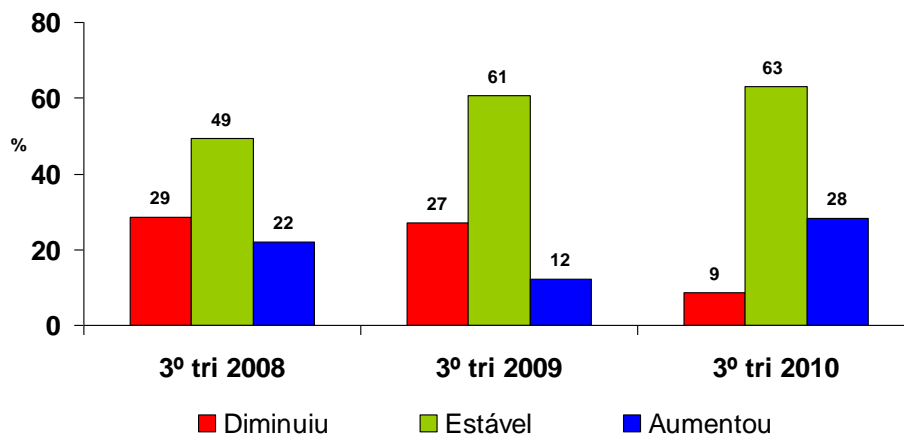
Com relação ao número de contratações de **funcionários**, verifica-se um expressivo crescimento da participação das empresas que assinalaram aumento nas contratações no terceiro trimestre de 2010 (28%), quando comparamos com o mesmo período de 2009 (12%) e 2008 (22%). Também houve aumento no número de respondentes que assinalaram estabilidade: de 49%, no terceiro trimestre de 2008, para 61% em 2009 e 63% em 2010. Em sentido complementar, diminuiu drasticamente o número de empresas que apresentou diminuição no quadro de funcionários: 29% em 2008, 27% em 2009 e 9% em 2010. Na comparação com os primeiros trimestres de 2010, verifica-se que o primeiro foi o que apresentou o maior número de admissões (37,1%). No segundo e terceiro trimestres o indicador de contratações estabilizou-se na casa dos 30%, patamar ligeiramente inferior ao verificado no primeiro trimestre de 2010. De maneira geral, são números positivos que demonstram como o crescimento da atividade industrial em 2010 foi acompanhado pela expansão do emprego industrial.

**Tabela 4-** Variação do número de funcionários (média dos três trimestres do ano de 2010)

	2010.1	2010.2	2010.3
<b>Diminuiu</b>	19,2	14,4	8,8
<b>Estável</b>	43,6	55,9	63,1
<b>Aumentou</b>	37,1	29,7	28,2

Fonte: Sondagem Industrial – CIESP – Campinas. Elaboração CEPE – FACAMP

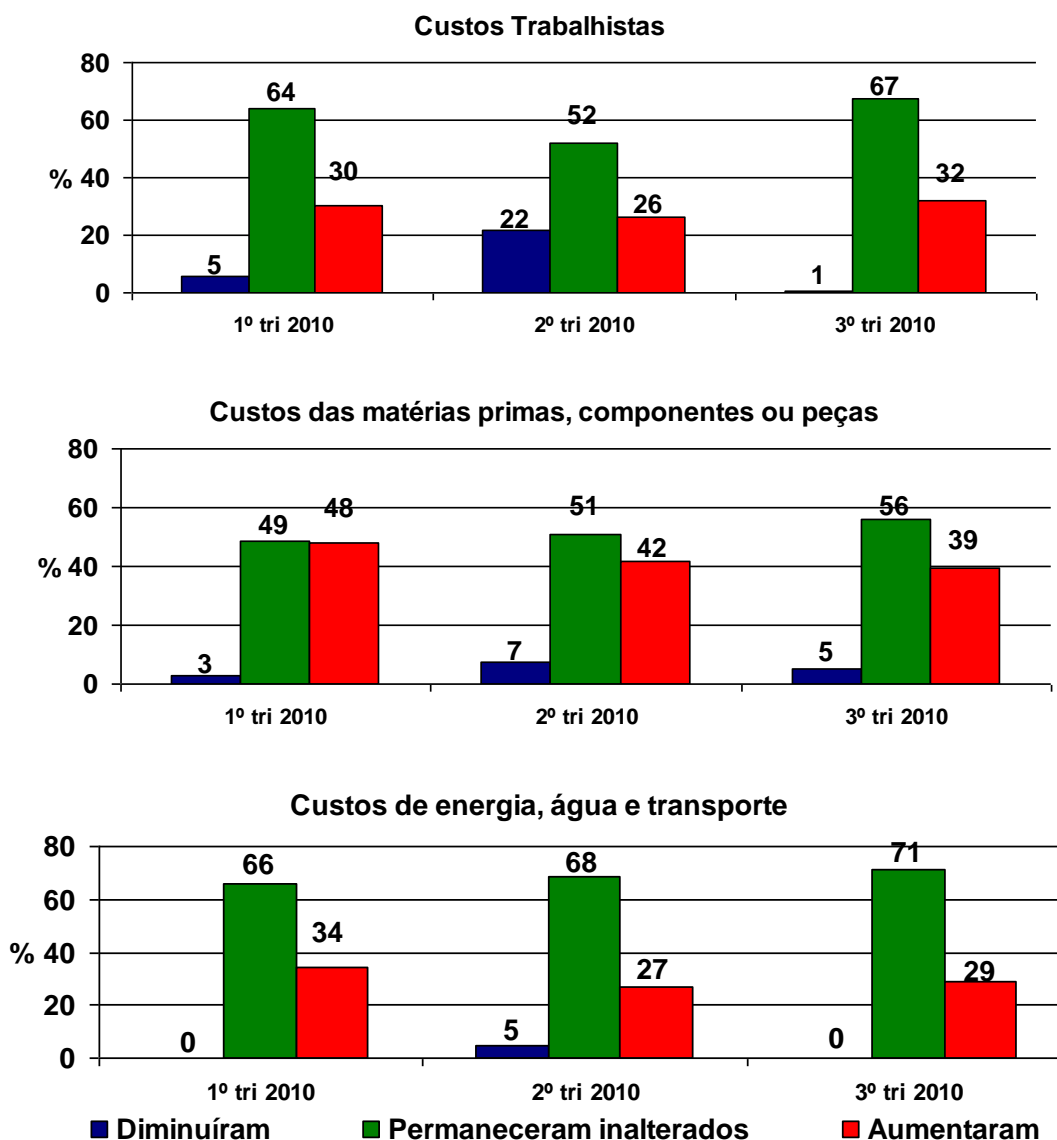
**Gráfico 5 -** Empresas Industriais de Campinas e Região: Variação do número de funcionários para o terceiro trimestre dos últimos três anos (2008-2010)



Fonte: Sondagem Industrial – CIESP – Campinas. Elaboração CEPE – FACAMP

No que concerne aos **custos de produção**, a maioria dos empresários assinalou estabilidade em setembro de 2010, mas nota-se crescimento da participação dos que verificaram aumento nos custos em relação ao mês de agosto. Os custos trabalhistas foram os que mais aumentaram na comparação com o trimestre anterior: crescimento de 6 pontos percentuais. O crescimento no número de contratações e a antecipação do pagamento de parte do 13º salários, normalmente realizada a partir do terceiro trimestre, podem ser fatores explicativos para esta elevação.

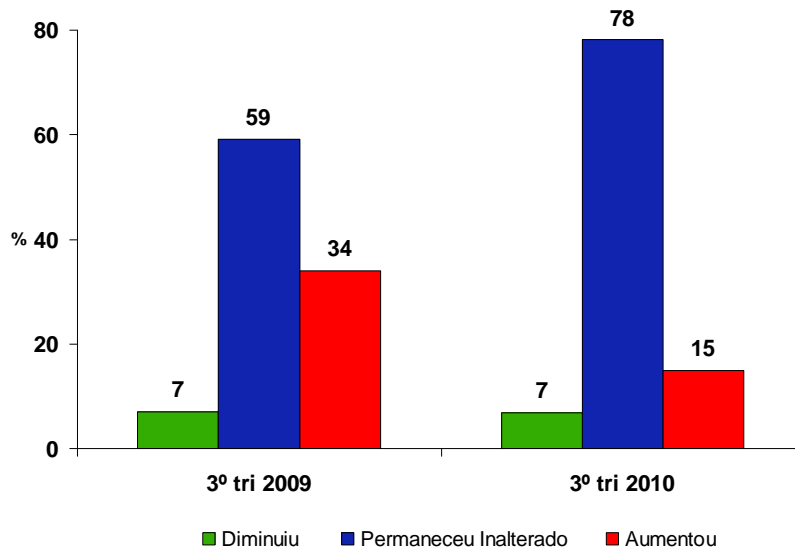
**Gráfico 6 -** Empresas Industriais de Campinas e Região: Variação dos custos da produção por trimestre de 2010



Fonte: Sondagem Industrial – CIESP – Campinas. Elaboração CEPE – FACAMP

No que diz respeito aos índices de **inadimplência**, 78% dos respondentes constataram estabilidade, número bem superior aos 59% observados no terceiro trimestre de 2009. É importante destacar a queda expressiva no número de associados que verificaram aumento na inadimplência, passando de 34% em 2009 para 15% em 2010. Já o número de empresas que identificou queda no índice manteve-se inalterado (7%).

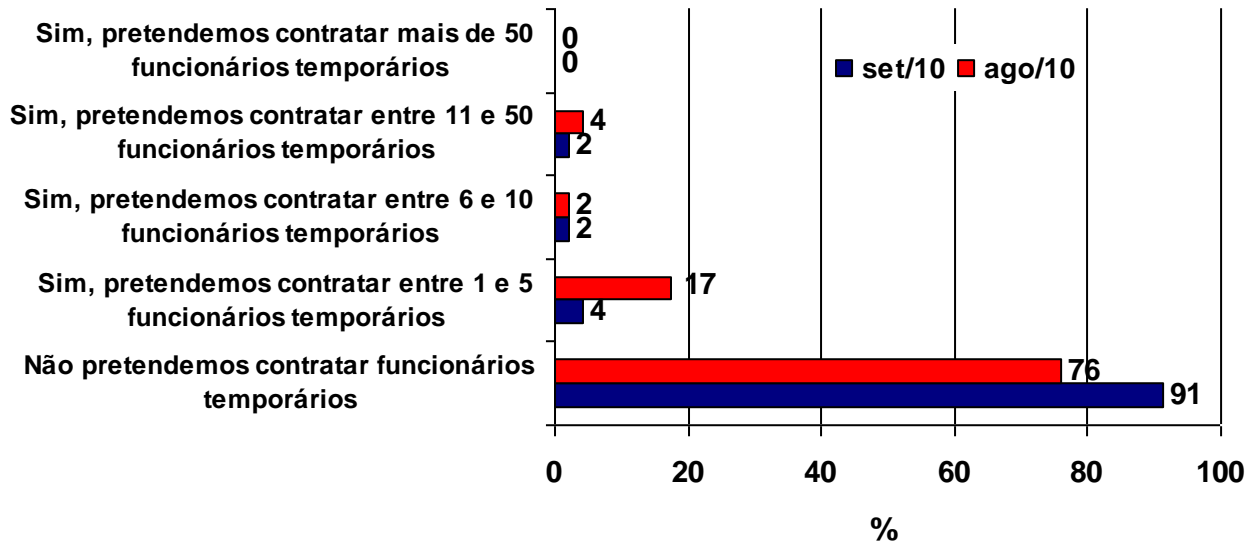
**Gráfico 7** - Empresas Industriais de Campinas e Região: Variação da inadimplência para o terceiro trimestre dos últimos dois anos 2009 e 2010



Fonte: Sondagem Industrial – CIESP – Campinas. Elaboração CEPE – FACAMP

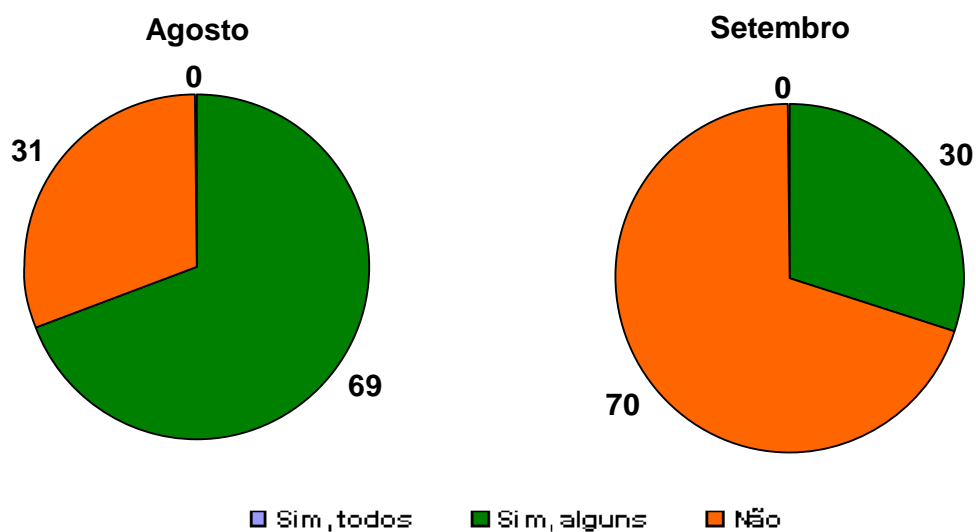
Em relação às **contratações de funcionários temporários**, o aumento do número de empresas que não pretende efetuar contratações subiu de 76%, no mês de agosto, para 91% em setembro. Neste mês, contrastando com os 17% identificados no mês anterior, apenas 4% dos respondentes pretendem contratar entre 1 e 5 funcionários, 2% entre 6 e 10, e 2% pretende contratar entre 11 e 50 funcionários temporários. Sobre a efetivação desses funcionários a inversão das expectativas dos respondentes também foi grande: em agosto, 69% dos associados esperavam efetivar alguns dos funcionários temporários e 31% acreditam que os funcionários temporários não seriam efetivados. Em setembro esses números se inverteram: 70% dos empresários não pretendem efetivar os funcionários temporários e 30% pretendem efetivar. Considerando o aquecimento no número de contratações de funcionários permanentes, verificado ao longo de 2010, a análise desses números sugere que os empresários, ao apostarem na manutenção do ritmo de crescimento da atividade industrial, preferem contratar funcionários permanentes ao invés de temporários.

**Gráfico 8** - Empresas Industriais de Campinas e Região: pretensão para a contratação de funcionários temporários nos meses de agosto e setembro de 2010 (%).



Fonte: Sondagem Industrial – CIESP – Campinas. Elaboração CEPE – FACAMP

**Gráfico 9** - Empresas Industriais de Campinas e Região: expectativa de efetivação dos funcionários temporários no mês de setembro de 2010.



Fonte: Sondagem Industrial – CIESP – Campinas. Elaboração CEPE – FACAMP

## Anexos Estatísticos

### 1. Vendas

**TABELA 01: Distribuição das vendas entre a média dos três trimestres do ano de 2010 (% média)**

	<u>1º tri 2010</u>	<u>2º tri 2010</u>	<u>3º tri 2010</u>
<b>Inferior</b>	32,1	28,8	21,6
<b>Estável</b>	39,9	30,6	33,8
<b>Superior</b>	28,0	40,5	44,6

Fonte: Sondagem Industrial – CIESP – Campinas. Elaboração CEPE – FACAMP

**TABELA 02: Distribuição das vendas entre julho e setembro de 2010 (%)**

	<u>jul/10</u>	<u>ago/10</u>	<u>set/10</u>
<b>Inferior</b>	17,0	23,9	23,9
<b>Estável</b>	34,0	32,6	34,8
<b>Superior</b>	49,1	43,5	41,3

Fonte: Sondagem Industrial – CIESP – Campinas. Elaboração CEPE – FACAMP

**TABELA 03: Distribuição das vendas para o mês de setembro de 2008 a 2010 (%)**

	<u>set/08</u>	<u>set/09</u>	<u>set/10</u>
<b>Inferior</b>	43,0	40,0	23,9
<b>Estável</b>	48,0	30,0	34,8
<b>Superior</b>	9,0	30,0	41,3

Fonte: Sondagem Industrial – CIESP – Campinas. Elaboração CEPE – FACAMP

### 2. Funcionários

**TABELA 04: Variação do número de funcionários entre a média dos três trimestres do ano de 2010 (% média)**

	<u>1º tri 2010</u>	<u>2º tri 2010</u>	<u>3º tri 2010</u>
<b>Diminuiu</b>	19,2	14,4	8,8
<b>Estável</b>	43,6	55,9	63,1
<b>Aumentou</b>	37,1	29,7	28,2

Fonte: Sondagem Industrial – CIESP – Campinas. Elaboração CEPE – FACAMP

**TABELA 05: Variação do número de funcionários entre julho e setembro de 2010 (%)**

	jul/10	ago/10	set/10
<b>Diminuiu</b>	13,2	2,2	10,9
<b>Estável</b>	56,6	69,6	63,0
<b>Aumentou</b>	30,2	28,3	26,1

Fonte: Sondagem Industrial – CIESP – Campinas. Elaboração CEPE – FACAMP

**TABELA 06: Variação do número de funcionários para o mês de setembro de 2008 a 2010 (%)**

	set/08	set/09	set/10
<b>Diminuiu</b>	35,0	35,0	10,9
<b>Estável</b>	52,0	55,0	63,0
<b>Aumentou</b>	13,0	10,0	26,1

Fonte: Sondagem Industrial – CIESP – Campinas. Elaboração CEPE – FACAMP

**TABELA 07: Participação das expectativas de contratações de funcionários temporários para os meses de agosto e setembro de 2010 (%)**

	ago/10	set/10
Não pretendemos contratar funcionários temporários	76,1	91,3
Sim, pretendemos contratar entre 1 e 5 funcionários temporários	17,4	4,3
Sim, pretendemos contratar entre 6 e 10 funcionários temporários	2,2	2,2
Sim, pretendemos contratar entre 11 e 50 funcionários temporários	4,3	2,2
Sim, pretendemos contratar mais de 50 funcionários temporários	0,0	0,0

Fonte: Sondagem Industrial – CIESP – Campinas. Elaboração CEPE – FACAMP

**TABELA 08: Participação das expectativas de efetivação de funcionários temporários para os meses de agosto e setembro de 2010 (%)**

	ago/10	set/10
Sim, todos	0	0
Sim, alguns	69,2	30,0
Não	30,8	70,0

Fonte: Sondagem Industrial – CIESP – Campinas. Elaboração CEPE – FACAMP

### 3. Custos de produção

**TABELA 09: Variação dos custos da produção de agosto e setembro de 2010 (%)**

	Custos Trabalhistas		Custos das mat. primas, componentes ou peças		Custos de energia, água e transporte	
	ago/10	set/10	ago/10	set/10	ago/10	set/10
<b>Diminuíram</b>	0,0	0,0	6,7	6,5	0,0	0,0
<b>Permaneceram inalterados</b>	73,9	56,8	57,8	56,5	80,0	68,2
<b>Aumentaram</b>	26,1	43,2	35,6	37,0	20,0	31,8

Fonte: Sondagem Industrial – CIESP – Campinas. Elaboração CEPE – FACAMP

#### 4. Lucratividade

**TABELA 10: Distribuição da lucratividade das empresas entre a média dos três trimestres do ano de 2010 (% média)**

	<b>1º tri 2010</b>	<b>2º tri 2010</b>	<b>3º tri 2010</b>
<b>Inferior</b>	27,5	23,4	18,1
<b>Estável</b>	49,6	55,9	59,4
<b>Superior</b>	22,9	20,7	22,5

*Fonte: Sondagem Industrial – CIESP – Campinas. Elaboração CEPE – FACAMP*

**TABELA 11: Distribuição da lucratividade das empresas entre julho e setembro de 2010 (%)**

	<b>jul/10</b>	<b>ago/10</b>	<b>set/10</b>
<b>Inferior</b>	15,1	19,6	19,6
<b>Estável</b>	56,6	60,9	60,9
<b>Superior</b>	28,3	19,6	19,6

*Fonte: Sondagem Industrial – CIESP – Campinas. Elaboração CEPE – FACAMP*

**TABELA 12: Distribuição da lucratividade das empresas para o mês de setembro de 2008 a 2010 (%)**

	<b>set/08</b>	<b>set/09</b>	<b>set/10</b>
<b>Inferior</b>	52,0	35,0	19,6
<b>Estável</b>	44,0	45,0	60,9
<b>Superior</b>	4,0	20,0	19,6

*Fonte: Sondagem Industrial – CIESP – Campinas. Elaboração CEPE – FACAMP*

#### 5. Nível de Ocupação da Capacidade Instalada de Produção

**TABELA 13: Distribuição do nível de ocupação da capacidade instalada de produção entre a média dos três trimestres do ano de 2010 (% média)**

	<b>1º tri 2010</b>	<b>2º tri 2010</b>	<b>3º tri 2010</b>
<b>Entre 0 e 50</b>	16,8	10,8	9,7
<b>Entre 50,1 e 70</b>	22,5	20,7	21,0
<b>Entre 70,1 e 80</b>	29,7	33,3	34,6
<b>Entre 80,1 e 100</b>	31,0	35,1	34,8

*Fonte: Sondagem Industrial – CIESP – Campinas. Elaboração CEPE – FACAMP*

**TABELA 14: Distribuição do nível de ocupação da capacidade instalada de produção entre julho e setembro de 2010 (%)**

	jul/10	ago/10	set/10
<b>Entre 0 e 50</b>	9,4	8,7	10,9
<b>Entre 50,1 e 70</b>	15,1	21,7	26,1
<b>Entre 70,1 e 80</b>	47,2	30,4	26,1
<b>Entre 80,1 e 100</b>	28,3	39,1	37,0

*Fonte: Sondagem Industrial – CIESP – Campinas. Elaboração CEPE – FACAMP*

**TABELA 15: Distribuição do nível de ocupação da capacidade instalada de produção para o mês de setembro entre 2008 e 2010 (%)**

	set/08	set/09	set/10
<b>Entre 0 e 50</b>	0,1	15,0	10,9
<b>Entre 50,1 e 70</b>	26,0	40,0	26,1
<b>Entre 70,1 e 80</b>	44,0	35,0	26,1
<b>Entre 80,1 e 100</b>	30,0	10,0	37,0

*Fonte: Sondagem Industrial – CIESP – Campinas. Elaboração CEPE – FACAMP*

## 6. Investimentos

**TABELA 16: Planejamento dos investimentos entre a média dos três trimestres do ano de 2010 (% média)**

	1º tri 2010	2º tri 2010	3º tri 2010
<b>Não irá investir</b>	22	20	18
<b>Irá diminuir o investimento planejado</b>	3	2	2
<b>Irá manter o planejamento dos investimentos</b>	57	61	65
<b>Irá aumentar o investimento planejado</b>	18	17	15

*Fonte: Sondagem Industrial – CIESP – Campinas. Elaboração CEPE – FACAMP*

**TABELA 17: Planejamento dos investimentos entre julho e setembro de 2010 (%)**

	jul/10	ago/10	set/10
<b>Não irá investir</b>	17,0	17,4	19,6
<b>Irá diminuir o investimento planejado</b>	1,9	0,0	4,3
<b>Irá manter o planejamento dos investimentos</b>	66,0	71,7	56,5
<b>Irá aumentar o investimento planejado</b>	15,1	10,9	19,6

*Fonte: Sondagem Industrial – CIESP – Campinas. Elaboração CEPE – FACAMP*

**TABELA 18: Planejamento dos investimentos para o mês de setembro em 2009 e 2010**

	<b>set/09</b>	<b>set/10</b>
<b>Não irá investir</b>	30,0	19,6
<b>Irá diminuir o investimento planejado</b>	5,0	4,3
<b>Irá manter o planejamento dos investimentos</b>	50,0	56,5
<b>Irá aumentar o investimento planejado</b>	15,0	19,6

*Fonte: Sondagem Industrial – CIESP – Campinas. Elaboração CEPE – FACAMP*

## 7. Inadimplência

**TABELA 19: Variação da inadimplência das empresas entre a média dos três trimestres do ano de 2010 (% média)**

	<b>1º tri 2010</b>	<b>2º tri 2010</b>	<b>3º tri 2010</b>
<b>Diminuiu</b>	6,9	8,1	6,9
<b>Permaneceu inalterado</b>	75,7	83,8	78,2
<b>Aumentou</b>	17,4	8,1	15,0

*Fonte: Sondagem Industrial – CIESP – Campinas. Elaboração CEPE – FACAMP*

**TABELA 20: Variação da inadimplência das empresas entre julho e setembro de 2010 (%)**

	<b>jul/10</b>	<b>ago/10</b>	<b>set/10</b>
<b>Diminuiu</b>	7,5	4,3	8,7
<b>Permaneceu inalterado</b>	73,6	80,4	80,4
<b>Aumentou</b>	18,9	15,2	10,9

*Fonte: Sondagem Industrial – CIESP – Campinas. Elaboração CEPE – FACAMP*

**TABELA 21: Variação da inadimplência das empresas para o mês de setembro em 2009 e 2010**

	<b>set/09</b>	<b>set/10</b>
<b>Diminuiu</b>	5,0	8,7
<b>Permaneceu inalterado</b>	55,0	80,4
<b>Aumentou</b>	40,0	10,9

*Fonte: Sondagem Industrial – CIESP – Campinas. Elaboração CEPE – FACAMP*

**Nota:**

Os dados apresentados neste boletim foram obtidos através de pesquisa realizada pelo CIESP-Campinas, junto aos seus associados, durante a primeira quinzena de setembro de 2010, com dados referenciados a agosto do mesmo ano. Tais informações foram analisadas por pesquisadores do Centro de Pesquisas Econômicas da Facamp. Neste mês, 46 empresas associadas ao CIESP-Campinas participaram da pesquisa.

**EXPEDIENTE:**

**CIESP-CAMPINAS**

**Diretoria Regional:** Natal Martins, José Nunes Filho, José Henrique Toledo Corrêa

**Gerência Regional:** Paula Carvalho

**Coordenador Departamento de Estatística:** Paula Granhani

**Contato:**

Rua Padre Camargo Lacerda, 37 - Bonfim  
CEP: 13070-277 Campinas - SP  
Telefone: (019)3743-2200

**Assessoria de Imprensa:** Edécio Roncon e Vera Graça (Roncon&Graça Comunicações)  
Fone: 19-3231-2635 / 3233-4984

**CENTRO DE PESQUISAS ECONÔMICAS DA FACAMP**

**Coordenador:** Rodrigo Sabbatini (sabbatini@facamp.com.br)

**Professores:** Daniela Salomão Gorayeb, José Augusto Ruas e Carlos Rafael Longo.

**Estagiários:** Anderson Rodrigo dos Santos, André Mariano de Matos, Ariane de Almeida Corrêa Covre, Josiany Silvana dos Santos, Thaís P. Buso.

**Contato:**

Estrada Municipal UNICAMP – Telebrás Km 1, s/n – Cidade Universitária  
Cep: 13083-970 – Campinas/SP – Caixa Postal 6016  
Telefone: (19) 3754-8500