

DIRETORIA REGIONAL DO CIESP EM CAMPINAS

Nível de Emprego Industrial

O nível de emprego industrial na Diretoria Regional do CIESP em Campinas (região composta por 19 municípios) apresentou resultado positivo no mês de janeiro/2015. A variação ficou em 1,09%, o que significou um aumento de aproximadamente 1900 postos de trabalho.

Nos últimos 12 meses, o acumulado é de -1,45%, representando uma queda de aproximadamente 2550 postos de trabalho.

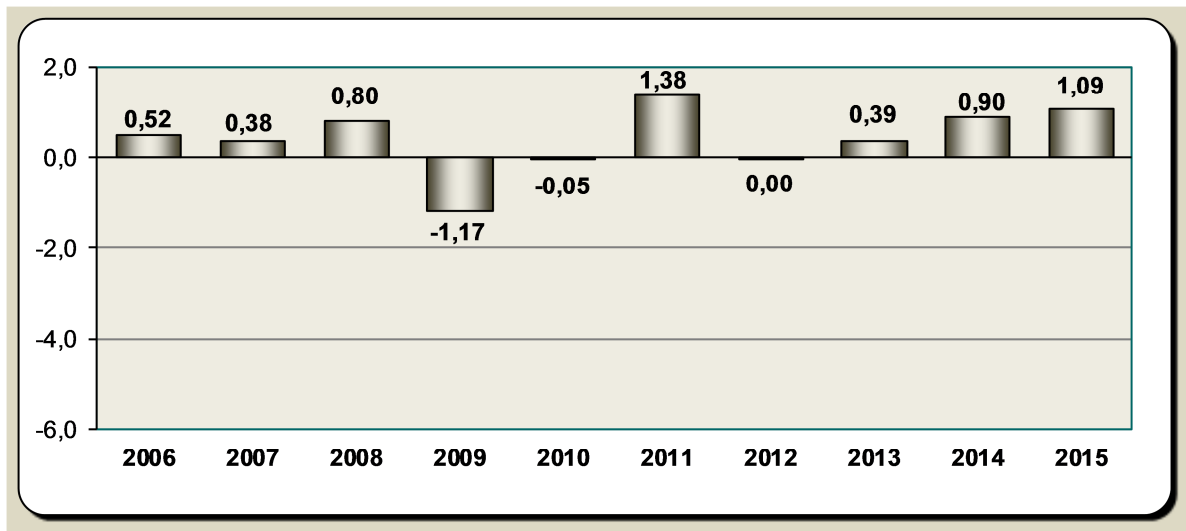
O índice do nível de emprego industrial na Diretoria Regional do CIESP em Campinas foi influenciado pelas variações positivas dos setores de Equipamentos de Informática, Produtos Eletrônicos e Ópticos (10,59%); Máquinas e Equipamentos (2,71%); Veículos Automotores e Autopeças (0,83%) e Produtos Alimentícios (0,90%), que foram os setores que mais influenciaram o cálculo do índice total da região.

A tabela abaixo mostra o comportamento setorial dos meses de janeiro de 2014 e 2015 e o acumulado em 12 meses.

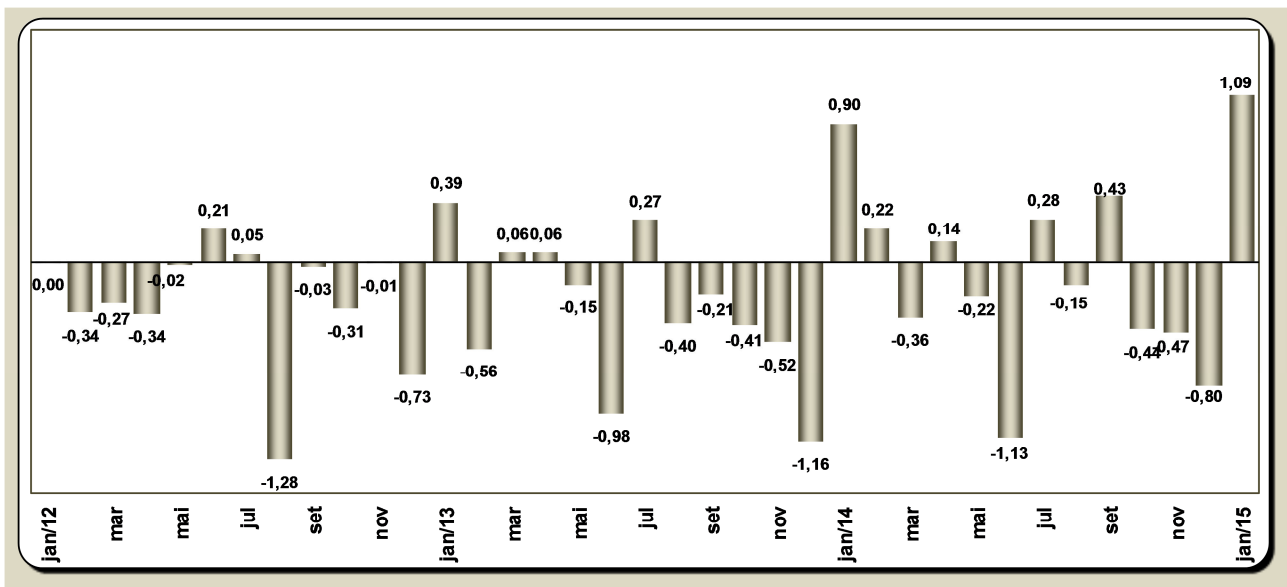
Descrição	jan/14	jan/15	Ano	12 Meses
PRODUTOS ALIMENTÍCIOS	-1,34	0,90	0,90	4,79
BEBIDAS	-0,53	-0,48	-0,48	8,98
PRODUTOS TÊXTEIS	-1,08	-0,42	-0,42	-0,76
CONFECÇÃO DE ARTIGOS DO VESTUÁRIO E ACESSÓRIOS	6,33	0,00	0,00	-1,19
ARTEFATOS DE COURO, CALÇADOS E ARTIGOS PARA VIAGEM	2,88	1,44	1,44	-1,40
PRODUTOS DE MADEIRA	1,83	6,30	6,30	11,41
CELULOSE, PAPEL E PRODUTOS DE PAPEL	-0,21	-0,02	-0,02	-0,81
IMPRESSÃO E REPRODUÇÃO DE GRAVAÇÕES	-0,77	0,27	0,27	-3,36
COQUE, PETRÓLEO E BIOCOMBUSTÍVEIS	-0,10	-0,20	-0,20	-2,85
PRODUTOS QUÍMICOS	1,04	0,35	0,35	2,14
PRODUTOS FARMOQUÍMICOS E FARMACÊUTICOS	2,23	1,59	1,59	2,45
PRODUTOS DE BORRACHA E DE MATERIAL PLÁSTICO	1,67	0,00	0,00	-3,51
PRODUTOS DE MINERAIS NÃO-METÁLICOS	0,59	-1,35	-1,35	-6,52
METALURGIA	0,12	0,54	0,54	-2,45
PRODUTOS DE METAL, EXCETO MÁQUINAS E EQUIPAMENTOS	0,18	-0,94	-0,94	-6,22
EQUIPAMENTOS DE INFORMÁTICA, PRODUTOS ELETRÔNICOS E ÓPTICOS	-0,31	10,59	10,59	-2,87
MÁQUINAS, APARELHOS E MATERIAIS ELÉTRICOS	0,75	-0,54	-0,54	-10,44
MÁQUINAS E EQUIPAMENTOS	6,91	2,71	2,71	7,65
VEÍCULOS AUTOMOTORES E AUTOPEÇAS	0,16	0,83	0,83	-4,78
OUTROS EQUIPAMENTOS DE TRANSPORTE	1,41	3,23	3,23	2,63
MÓVEIS	1,67	-2,62	-2,62	-12,91
PRODUTOS DIVERSOS	-0,47	0,00	0,00	-6,96
TOTAL DA DIRETORIA REGIONAL	0,90	1,09	1,09	-1,45

Quando comparados os meses de janeiro dos anos de 2014 e 2015, temos um cenário melhor, pois em janeiro de 2014 o resultado foi positivo em 0,90%.

O gráfico abaixo mostra os resultados comparativos da Diretoria Regional dos meses de janeiro nos anos de 2006 a 2015.



O gráfico abaixo mostra o desempenho das variações mensais da Diretoria Regional no período de janeiro/2012 a janeiro/2015.



São Paulo, 12 de fevereiro de 2015.

CIESP - PESQUISAS