

**DIRETORIA REGIONAL DO CIESP EM CAMPINAS**  
**Nível de Emprego Industrial**

O nível de emprego industrial na Diretoria Regional do CIESP em Campinas (região composta por 19 municípios) apresentou resultado negativo no mês de maio/2019. A variação ficou em -0,48%, o que significou uma queda de aproximadamente 750 postos de trabalho.

No ano, temos um acumulado de -0,89%, representando uma queda de aproximadamente 1.400 postos de trabalho. Nos últimos 12 meses, o acumulado é de -1,65%, representando uma queda de aproximadamente 2.600 postos de trabalho.

O nível de emprego industrial na Diretoria Regional do CIESP em Campinas no mês de maio/2019 foi influenciado pelas variações negativas de Máquinas e Equipamentos (-2,23%); Produtos Alimentícios (-0,73%); Veículos Automotores e Autopeças (-0,24%) e Produtos Têxteis (-1,04%), que foram os setores que mais influenciaram o cálculo do indicador total da região.

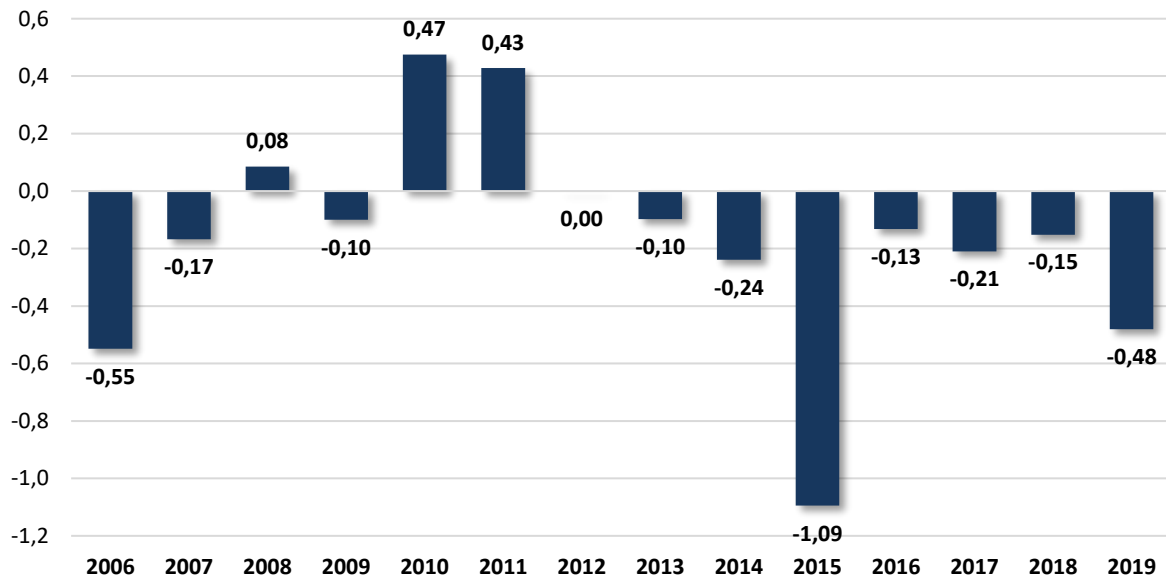
A tabela abaixo mostra o comportamento setorial dos meses de maio de 2018 e 2019 e os acumulados no ano e em 12 meses.

<b>Setor</b>	<b>mai-18</b>	<b>mai-19</b>	<b>Ano</b>	<b>12 meses</b>
PRODUTOS ALIMENTÍCIOS	0,07	-0,73	-1,38	-6,28
BEBIDAS	0,00	0,10	0,30	0,10
PRODUTOS TÊXTEIS	2,35	-1,04	0,26	1,55
CONFECÇÃO DE ARTIGOS DO VESTUÁRIO E ACESSÓRIOS	2,09	0,41	7,05	-0,41
ARTEFATOS DE COURO, CALÇADOS E ARTIGOS PARA VIAGEM	-5,83	0,00	1,04	0,00
PRODUTOS DE MADEIRA	1,54	-2,56	-9,52	-19,39
CELULOSE, PAPEL E PRODUTOS DE PAPEL	-0,91	0,72	2,53	3,30
IMPRESSÃO E REPRODUÇÃO DE GRAVAÇÕES	-0,90	4,76	-4,35	-20,00
COQUE, PETRÓLEO E BIOCOMBUSTÍVEIS	0,00	0,00	0,10	0,00
PRODUTOS QUÍMICOS	0,19	-0,15	-0,13	-0,03
PRODUTOS FARMOQUÍMICOS E FARMACÊUTICOS	0,73	-0,11	5,52	8,90
PRODUTOS DE BORRACHA E DE MATERIAL PLÁSTICO	-0,54	-0,31	-5,68	-5,29
PRODUTOS DE MINERAIS NÃO-METÁLICOS	-0,38	-0,50	3,92	2,32
METALURGIA	-0,62	2,04	-2,47	-4,99
PRODUTOS DE METAL, EXCETO MÁQUINAS E EQUIPAMENTOS	-3,04	-0,42	-1,70	4,33
EQUIPAMENTOS DE INFORMÁTICA, PRODS ELETRÔNICOS E ÓPTICOS	-0,42	0,61	3,80	-0,61
MÁQUINAS, APARELHOS E MATERIAIS ELÉTRICOS	-1,62	-3,09	3,54	1,74
MÁQUINAS E EQUIPAMENTOS	-0,96	-2,23	-0,54	-5,38
VEÍCULOS AUTOMOTORES E AUTOPEÇAS	0,11	-0,24	-0,47	-1,57
OUTROS EQUIPAMENTOS DE TRANSPORTE	0,00	-3,57	-4,37	-17,43
MÓVEIS	0,72	-5,18	-19,05	-14,70
PRODUTOS DIVERSOS	0,48	0,00	-23,68	4,08
<b>TOTAL DA DIRETORIA REGIONAL</b>	<b>-0,15</b>	<b>-0,48</b>	<b>-0,89</b>	<b>-1,65</b>

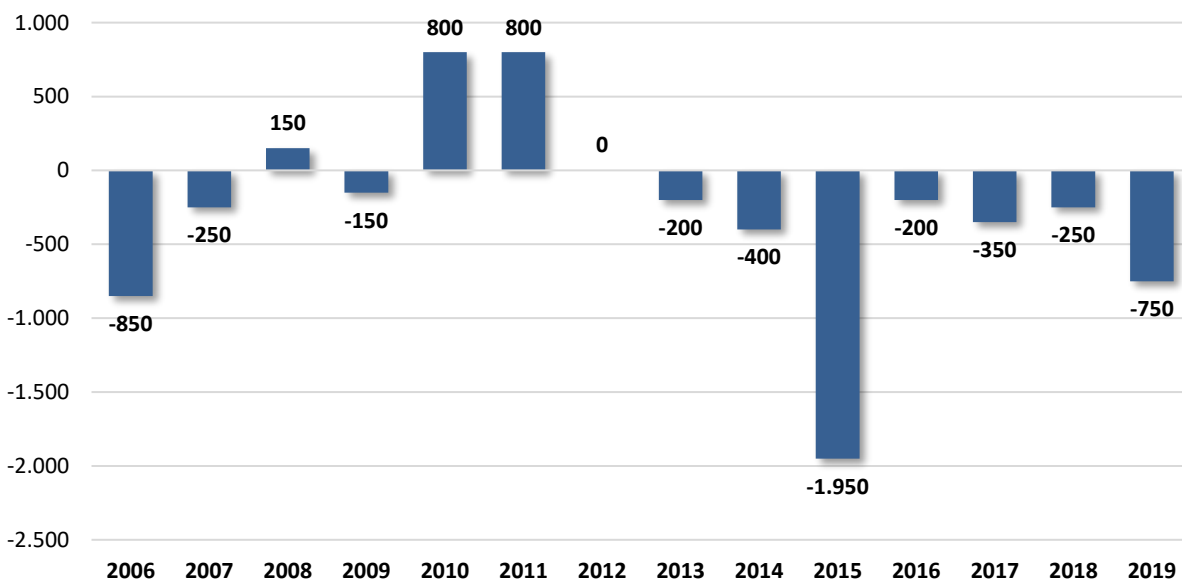
Quando comparados os meses de maio dos anos de 2018 e 2019, temos um cenário pior, pois em maio de 2018 o resultado foi negativo em 0,15%.

Os gráficos abaixo mostram os resultados comparativos da Diretoria Regional dos meses de maio nos anos de 2006 a 2019.

**Gráfico 1: Variação % do emprego nos meses de maio**

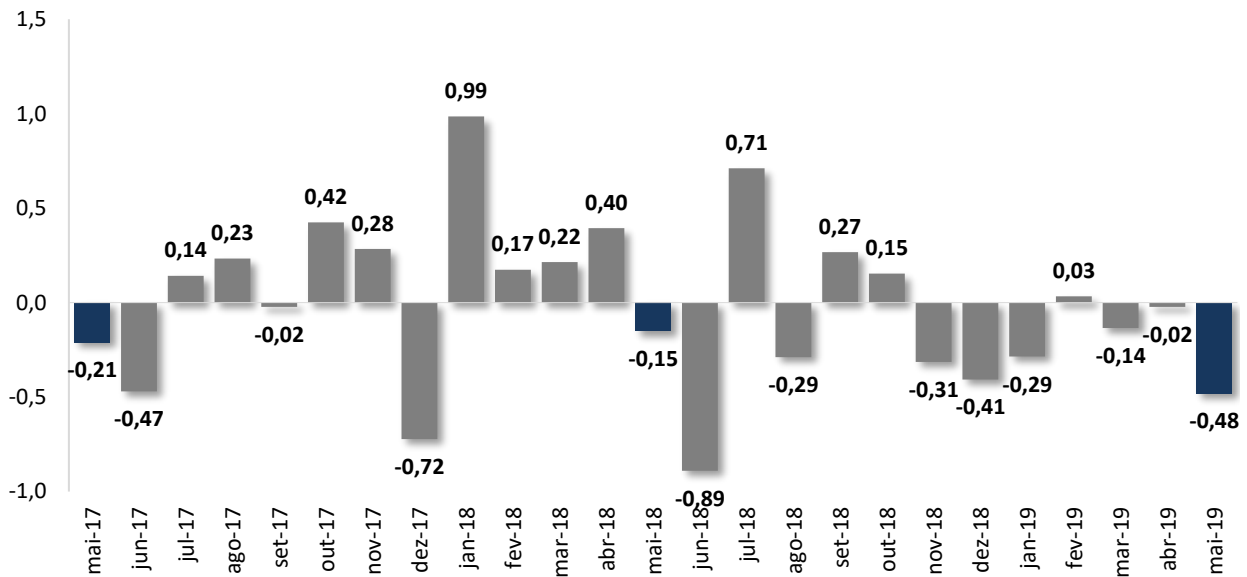


**Gráfico 2: Variação em número absoluto de vagas de emprego nos meses de maio**



Os gráficos abaixo mostram o desempenho das variações mensais da Diretoria Regional no período de maio/2017 a maio/2019.

**Gráfico 3: Variações % mensais do emprego nos últimos 24 meses**



**Gráfico 4: Variações em números absolutos de vagas de emprego nos últimos 24 meses**

