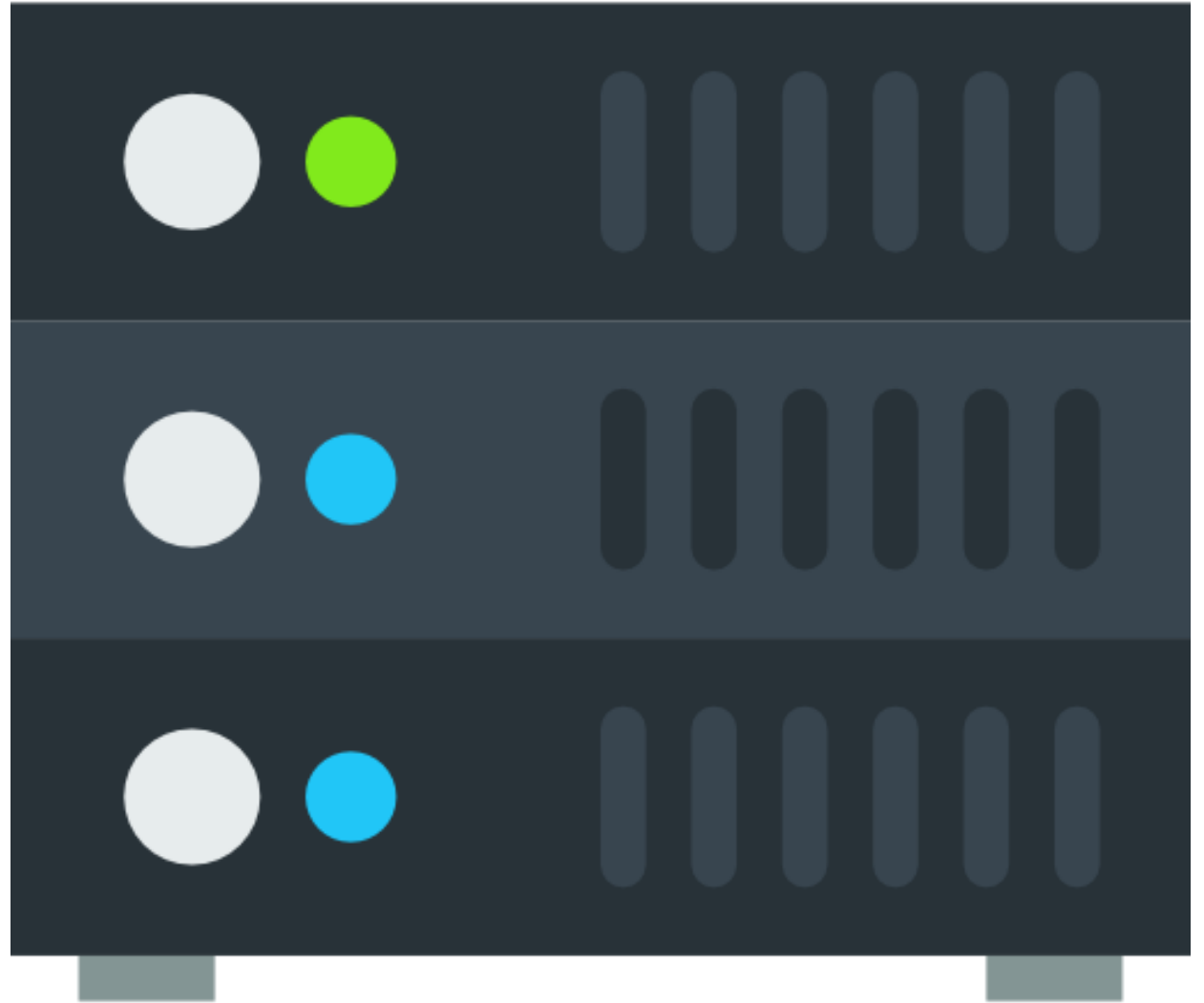


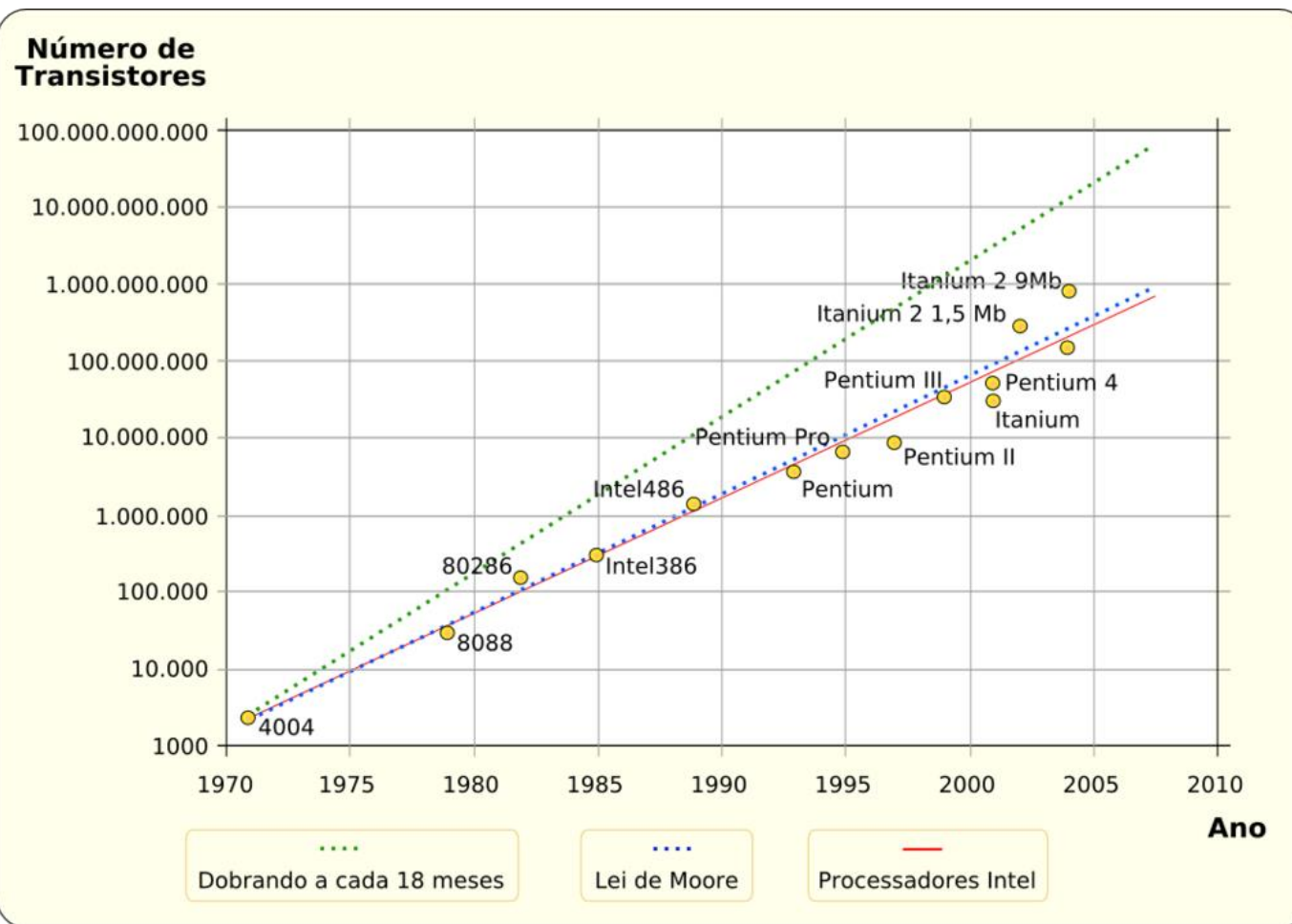
Ricardo Fialho Tafas Junior

Edge Computing

Mainframes



Lei de Moore



Poder de Processamento

- O aumento no poder de processamento permitiu maior capacidade de decisão dos dispositivos.

Computação Local



Cloud Computing

- Nome dado ao processamento de dados remotos, usando recursos computacionais próprios ou terceiros, físicos ou virtuais.

Cloud Computing



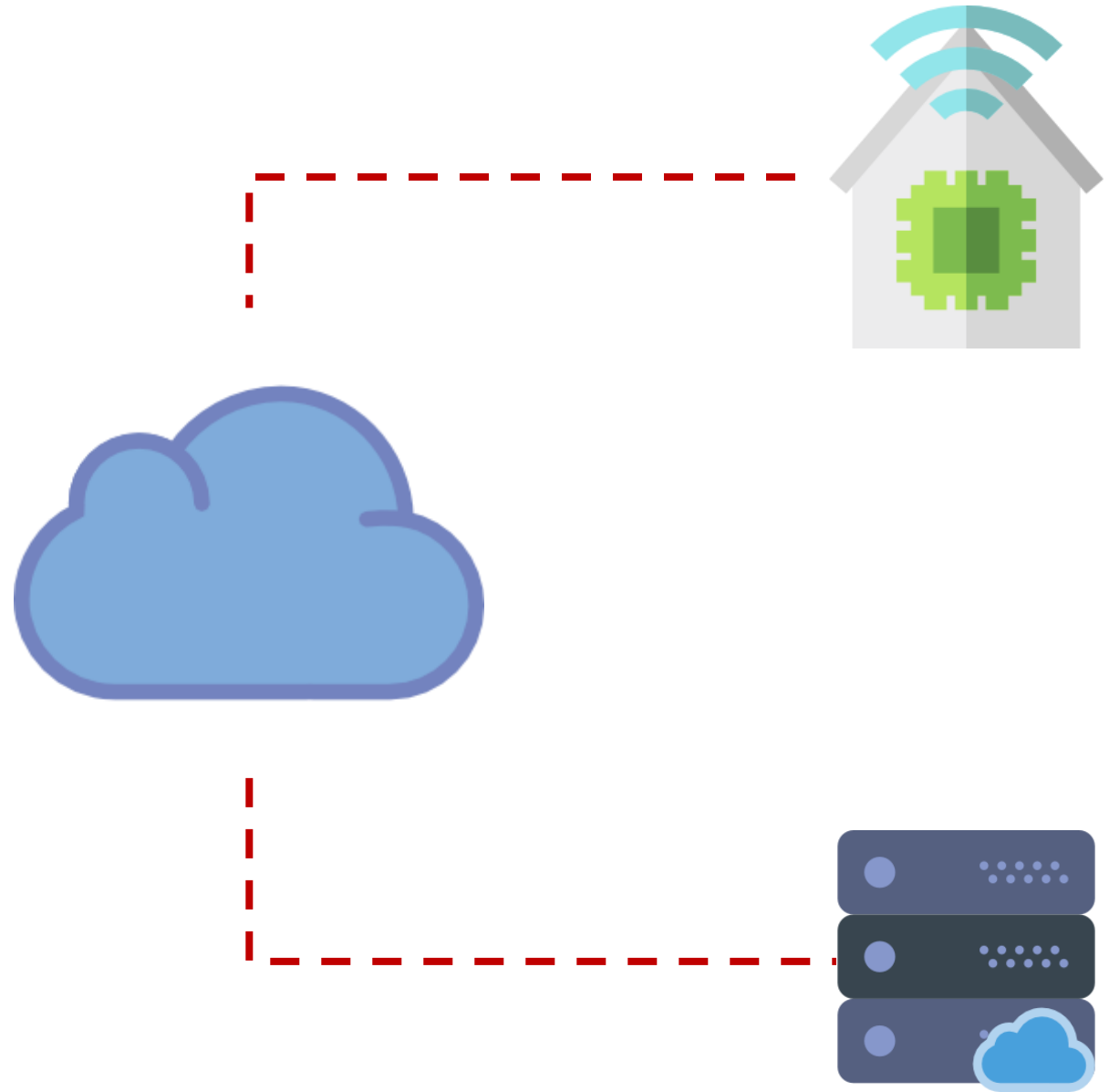
Cloud Computing

Smarthome.

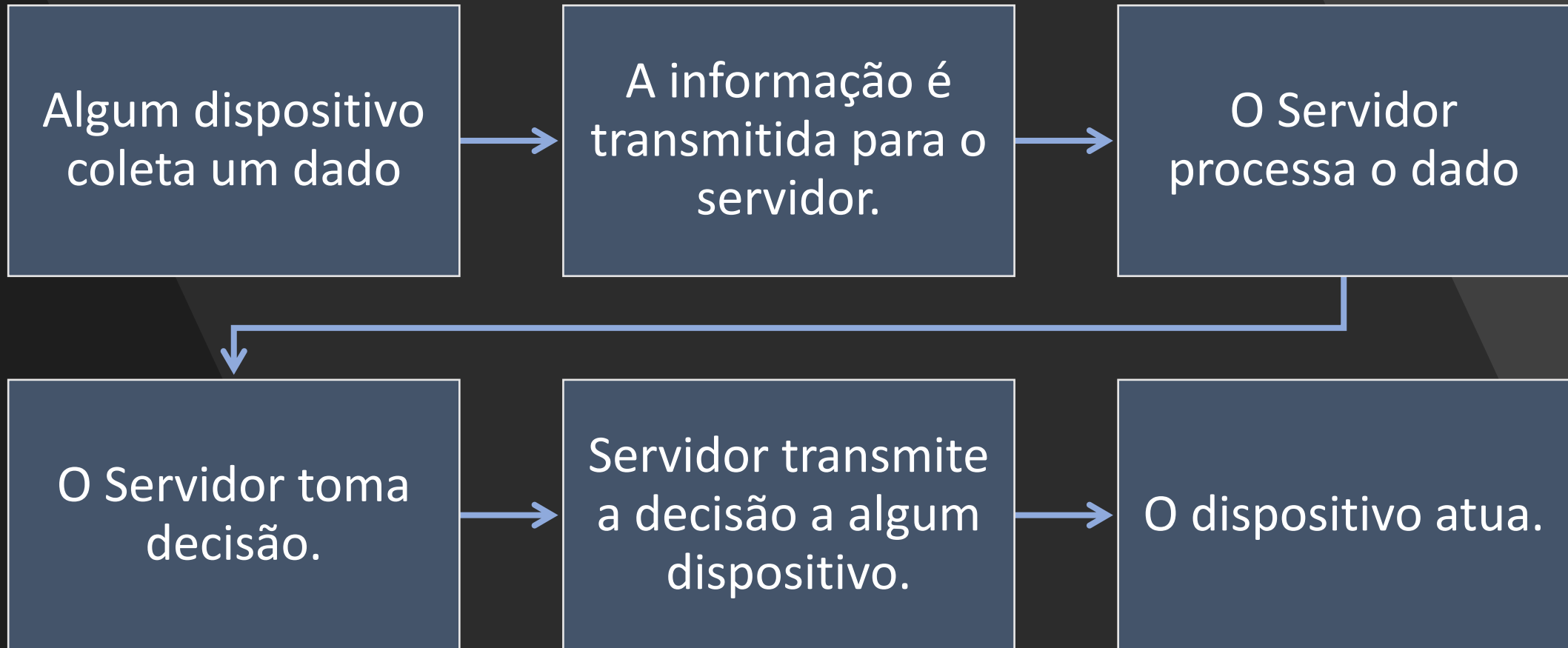


Cloud Computing

- Smarthome.

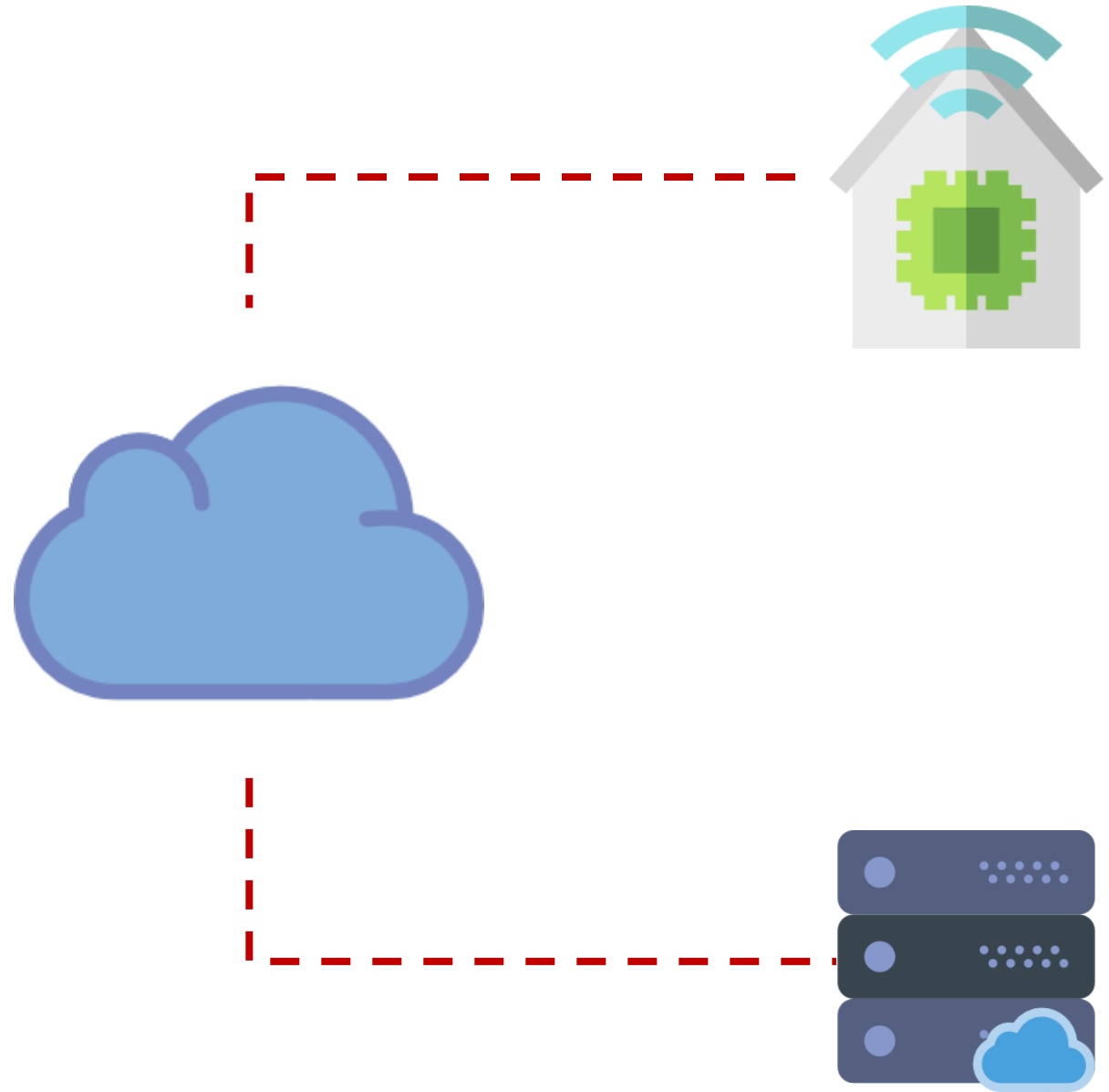


Cloud Decision



Problemas?

- Disponibilidade?
- Conexão?
- Confiabilidade?
- Tempo de Resposta?
- Ownership?

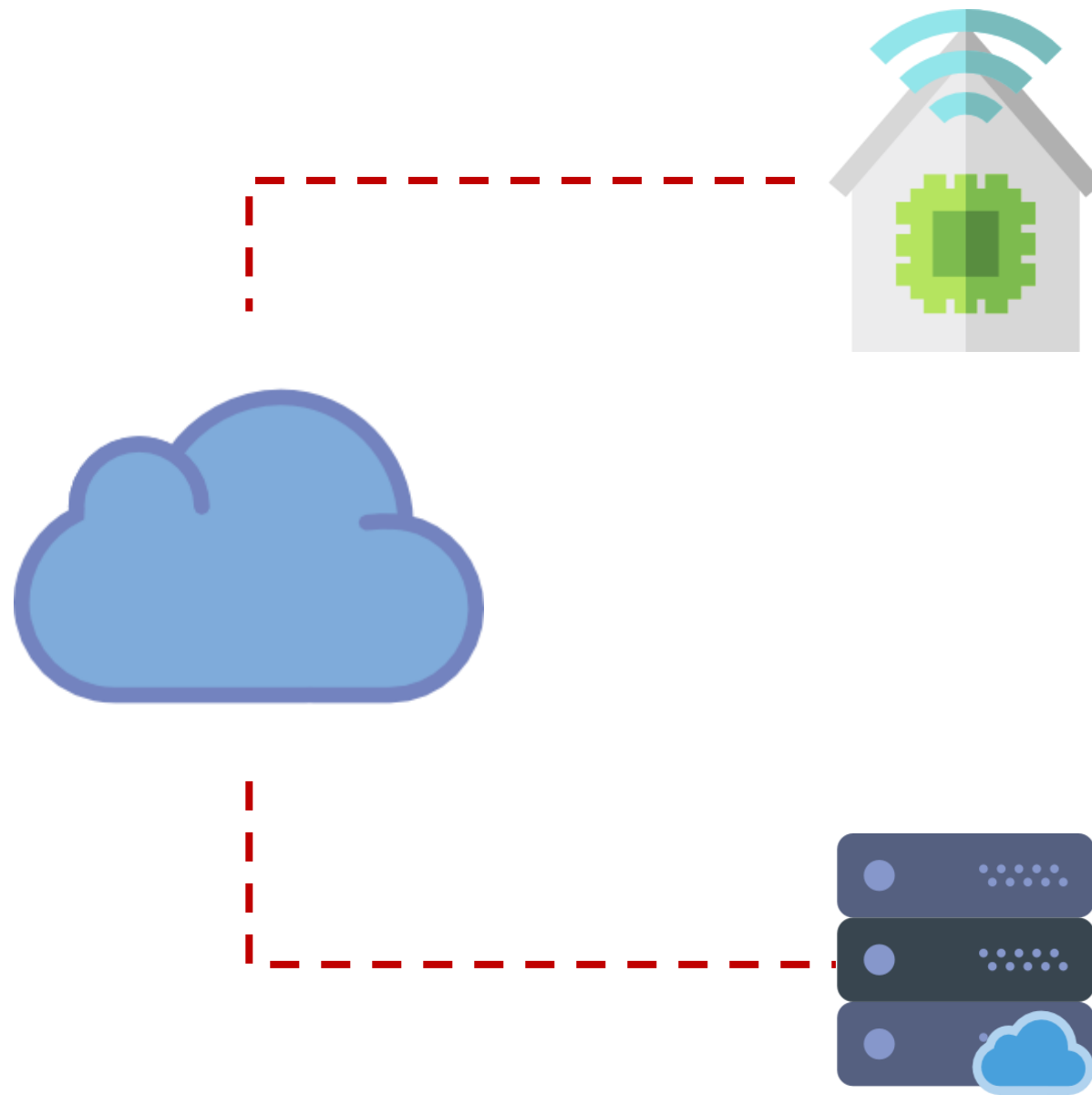


Edge Computing – Computação na Borda

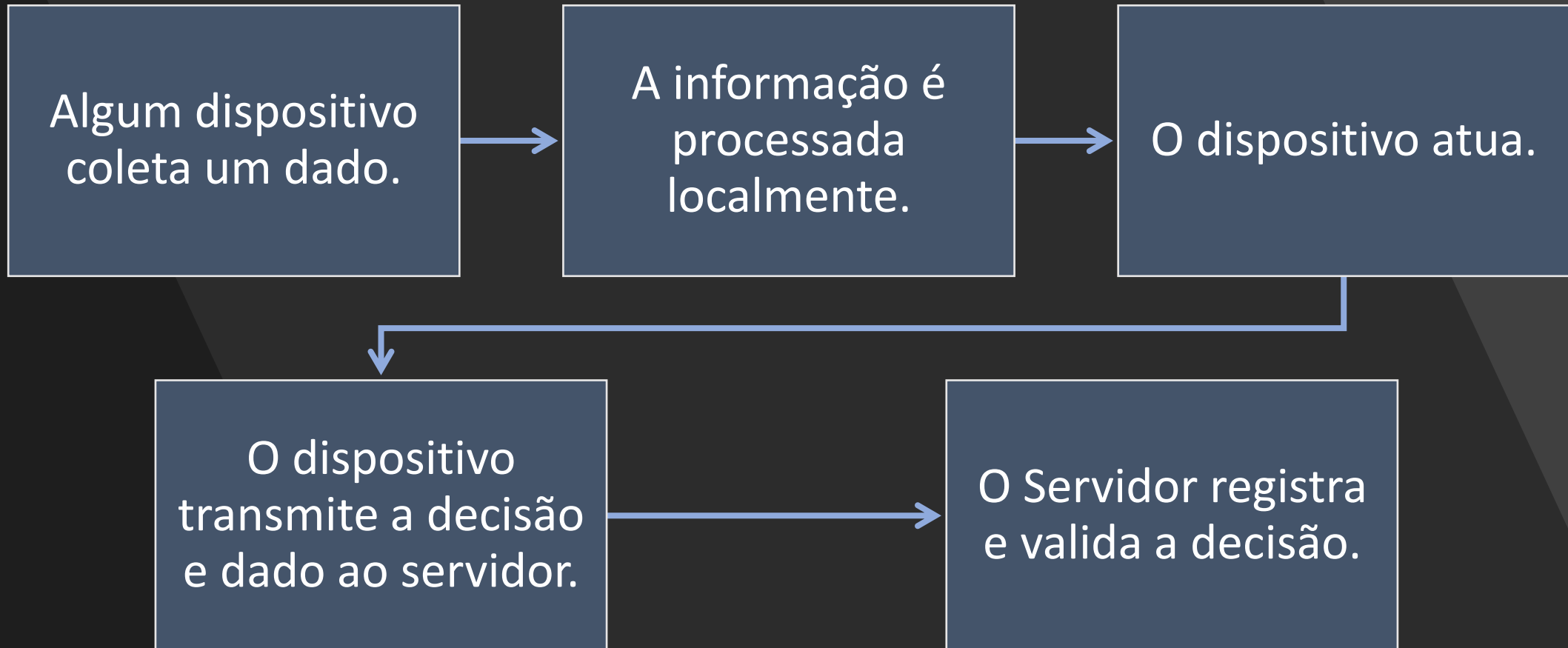
- Paradigma computacional para distribuir o processamento do elemento central para os dispositivos (nós).

Edge Computing

- Smarthome.



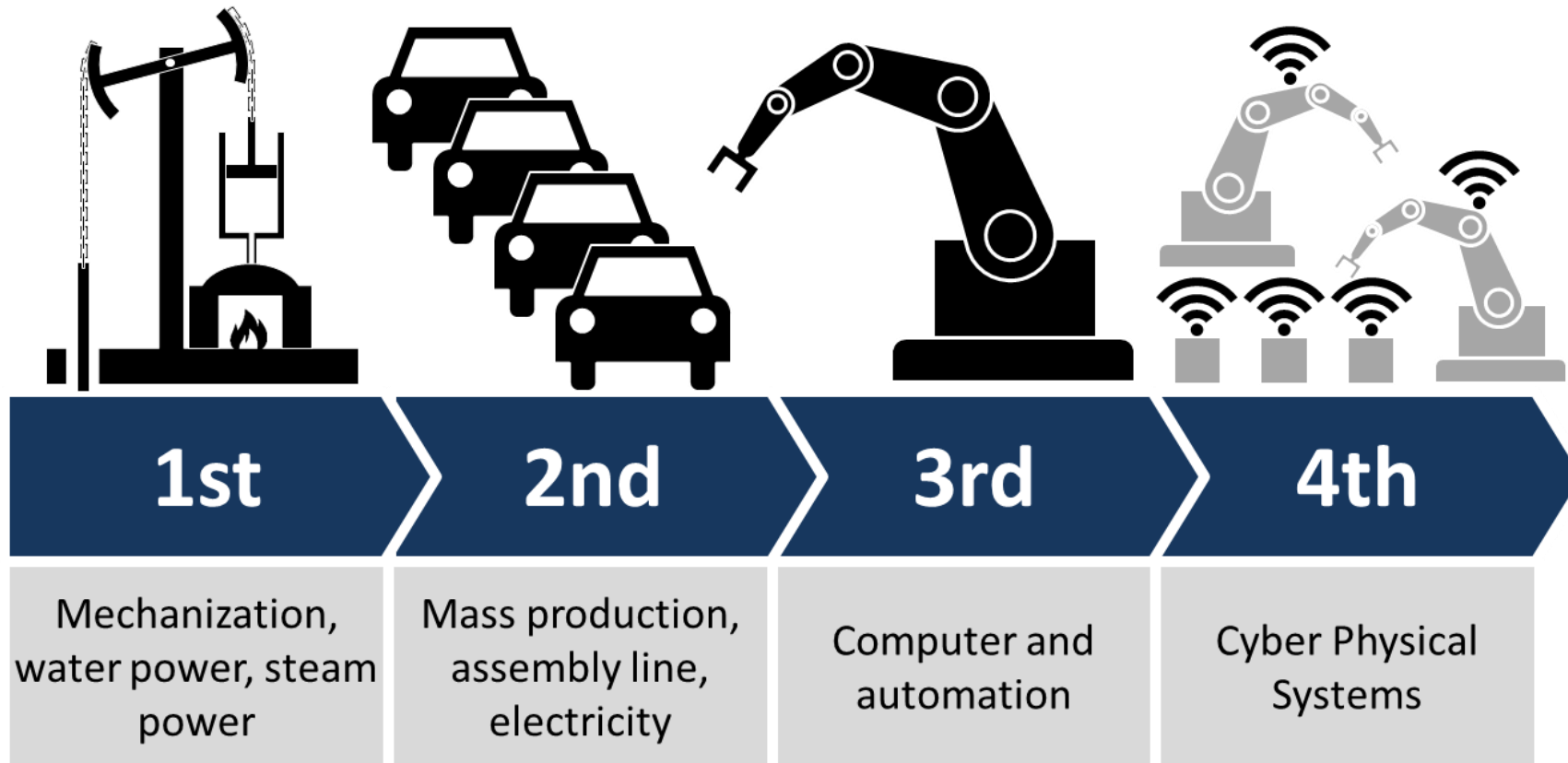
Edge Decision



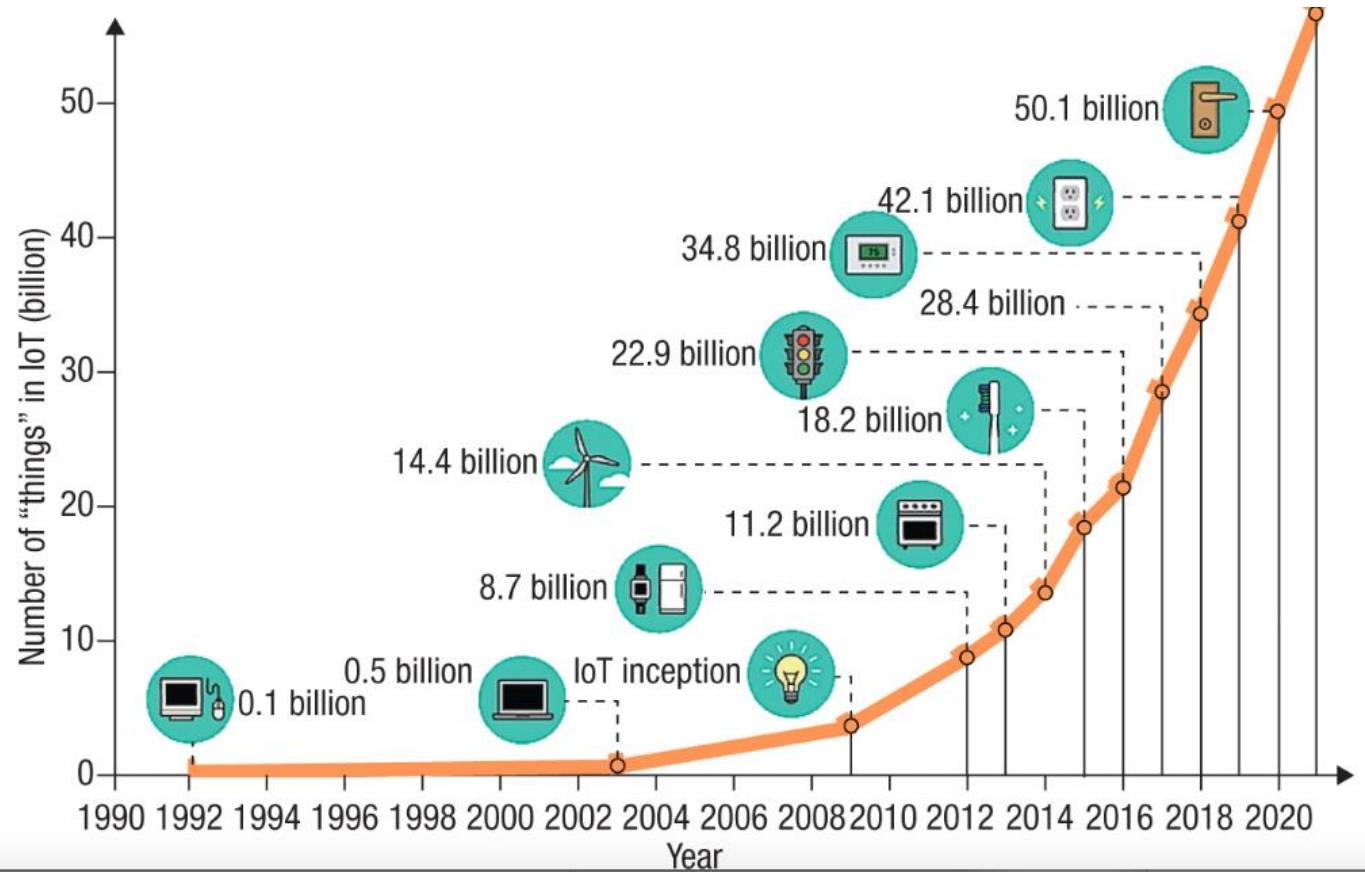
Supercomputador
na mão.



Indústria 4.0



Internet das Coisas



Cloud x Edge Computing?



Qual o problema?



Que arquitetura resolve meu problema?



Para quem importam os dados?



Quem é dono dos dados?



Quem dará manutenção ao sistema?



Quem pagará por isso?