

**DIRETORIA REGIONAL DO CIESP EM CAMPINAS**  
**Nível de Emprego Industrial**

O nível de emprego industrial na Diretoria Regional do CIESP em Campinas (região composta por 19 municípios) apresentou resultado negativo no mês de março/2019. A variação ficou em -0,14%, o que significou uma queda de aproximadamente 200 postos de trabalho.

No ano, temos um acumulado de -0,39%, representando uma queda de aproximadamente 600 postos de trabalho. Nos últimos 12 meses, o acumulado é de -0,92%, representando uma queda de aproximadamente 1.450 postos de trabalho.

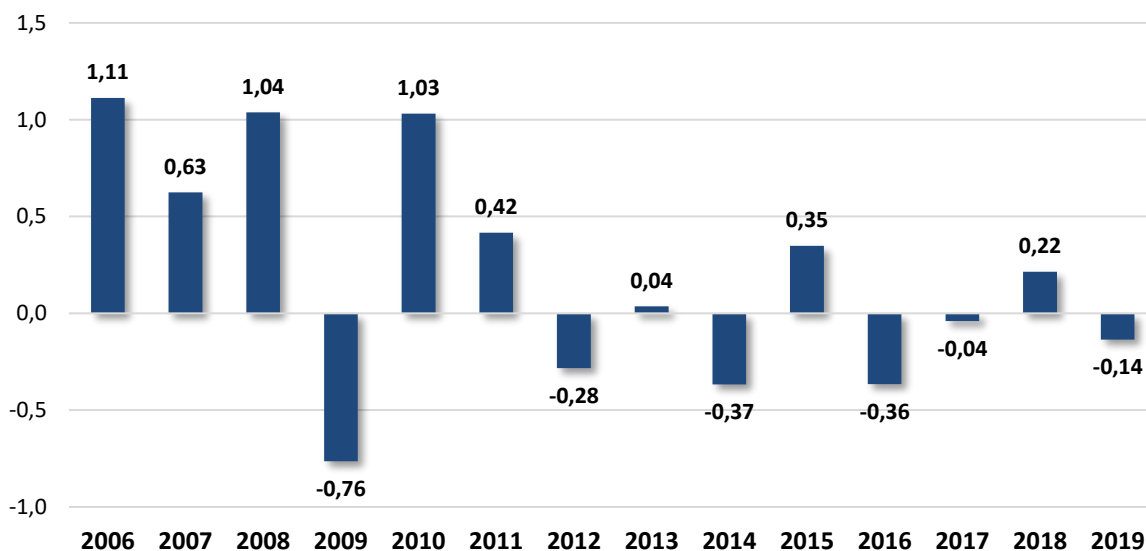
O nível de emprego industrial na Diretoria Regional do CIESP em Campinas no mês de março/2019 foi influenciado pelas variações negativas de Produtos Alimentícios (-1,16%); Veículos Automotores e Autopeças (-0,50%); Equipamentos de Informática, Produtos Eletrônicos e Ópticos (-0,36%) e Produtos de Metal, exceto Máquinas e Equipamentos (-0,72%), que foram os setores que mais influenciaram o cálculo do indicador total da região.

A tabela abaixo mostra o comportamento setorial dos meses de março de 2018 e 2019 e os acumulados no ano e em 12 meses.

<b>Setor</b>	<b>mar-18</b>	<b>mar-19</b>	<b>Ano</b>	<b>12 meses</b>
PRODUTOS ALIMENTÍCIOS	0,72	-1,16	-0,11	-5,86
BEBIDAS	0,00	0,10	0,10	0,00
PRODUTOS TÊXTEIS	-0,11	2,59	4,22	6,92
CONFECÇÃO DE ARTIGOS DO VESTUÁRIO E ACESSÓRIOS	0,43	0,41	7,05	3,85
ARTEFATOS DE COURO, CALÇADOS E ARTIGOS PARA VIAGEM	-0,49	0,00	1,04	-5,37
PRODUTOS DE MADEIRA	-0,30	-0,71	-5,10	-14,94
CELULOSE, PAPEL E PRODUTOS DE PAPEL	-0,22	0,06	1,43	1,90
IMPRESSÃO E REPRODUÇÃO DE GRAVAÇÕES	0,00	-4,55	-8,70	-25,00
COQUE, PETRÓLEO E BIOCOMBUSTÍVEIS	0,31	0,00	0,10	0,00
PRODUTOS QUÍMICOS	0,00	0,31	-0,37	0,68
PRODUTOS FARMOQUÍMICOS E FARMACÊUTICOS	-0,32	2,11	5,38	9,91
PRODUTOS DE BORRACHA E DE MATERIAL PLÁSTICO	-0,03	0,51	-5,01	-5,28
PRODUTOS DE MINERAIS NÃO-METÁLICOS	-0,87	0,91	1,96	-0,50
METALURGIA	0,82	-2,36	-2,93	-5,78
PRODUTOS DE METAL, EXCETO MÁQUINAS E EQUIPAMENTOS	0,12	-0,72	-1,15	3,08
EQUIPAMENTOS DE INFORMÁTICA, PRODS ELETRÔNICOS E ÓPTICOS	-2,91	-0,36	-1,42	-5,34
MÁQUINAS, APARELHOS E MATERIAIS ELÉTRICOS	1,03	-0,57	2,74	5,88
MÁQUINAS E EQUIPAMENTOS	-0,07	0,70	1,89	-3,86
VEÍCULOS AUTOMOTORES E AUTOPEÇAS	1,87	-0,50	-0,22	0,38
OUTROS EQUIPAMENTOS DE TRANSPORTE	2,63	-1,17	1,58	-15,63
MÓVEIS	0,74	-4,78	-5,10	2,57
PRODUTOS DIVERSOS	0,00	-1,03	-23,68	0,12
<b>TOTAL DA DIRETORIA REGIONAL</b>	<b>0,22</b>	<b>-0,14</b>	<b>-0,39</b>	<b>-0,92</b>

Quando comparados os meses de março dos anos de 2018 e 2019, temos um cenário pior, pois em março de 2018 o resultado foi positivo em 0,22%.

O gráfico abaixo mostra os resultados comparativos da Diretoria Regional dos meses de março nos anos de 2006 a 2019.



O gráfico abaixo mostra o desempenho das variações mensais da Diretoria Regional no período de março/2017 a março/2019.

