

DIRETORIA REGIONAL DO CIESP EM CAMPINAS
Nível de Emprego Industrial

O nível de emprego industrial na Diretoria Regional do CIESP em Campinas (região composta por 19 municípios) apresentou resultado positivo no mês de março/2018. A variação ficou em 0,23%, o que significou um aumento de aproximadamente 400 postos de trabalho.

No ano, temos um acumulado de 1,46%, representando um aumento de aproximadamente 2.300 postos de trabalho. Nos últimos 12 meses, o acumulado é de 1,52%, representando um aumento de aproximadamente 2.400 postos de trabalho.

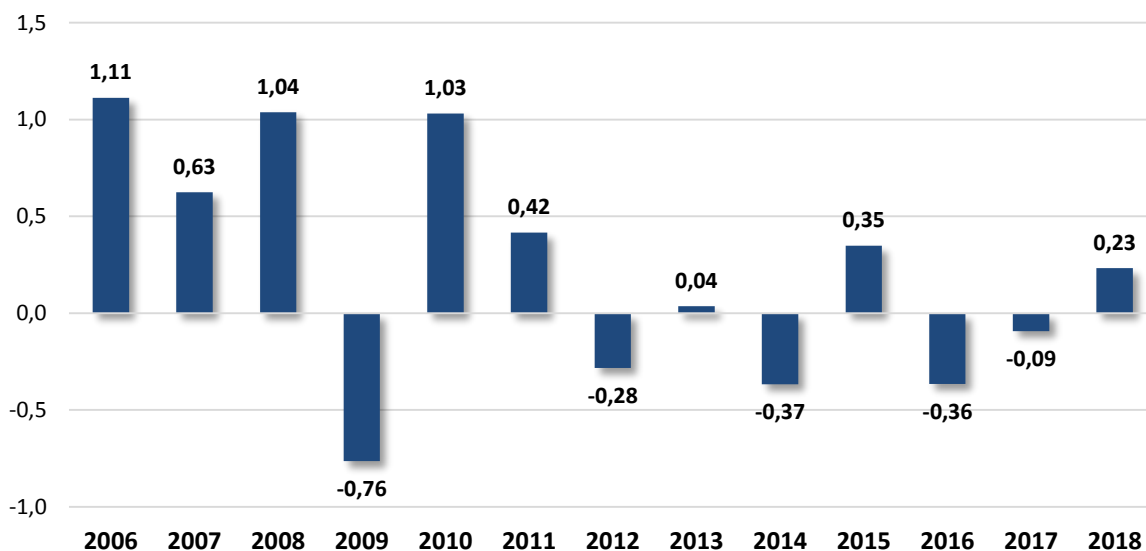
O nível de emprego industrial na Diretoria Regional do CIESP em Campinas no mês de março/2018 foi influenciado pelas variações positivas de Veículos Automotores e Autopeças (1,87%); Produtos Alimentícios (0,59%) e Produtos de Metal, exceto Máquinas e Equipamentos (0,12%), que foram os setores que mais influenciaram o cálculo do indicador total da região.

A tabela abaixo mostra o comportamento setorial dos meses de março de 2017 e 2018 e os acumulados no ano e em 12 meses.

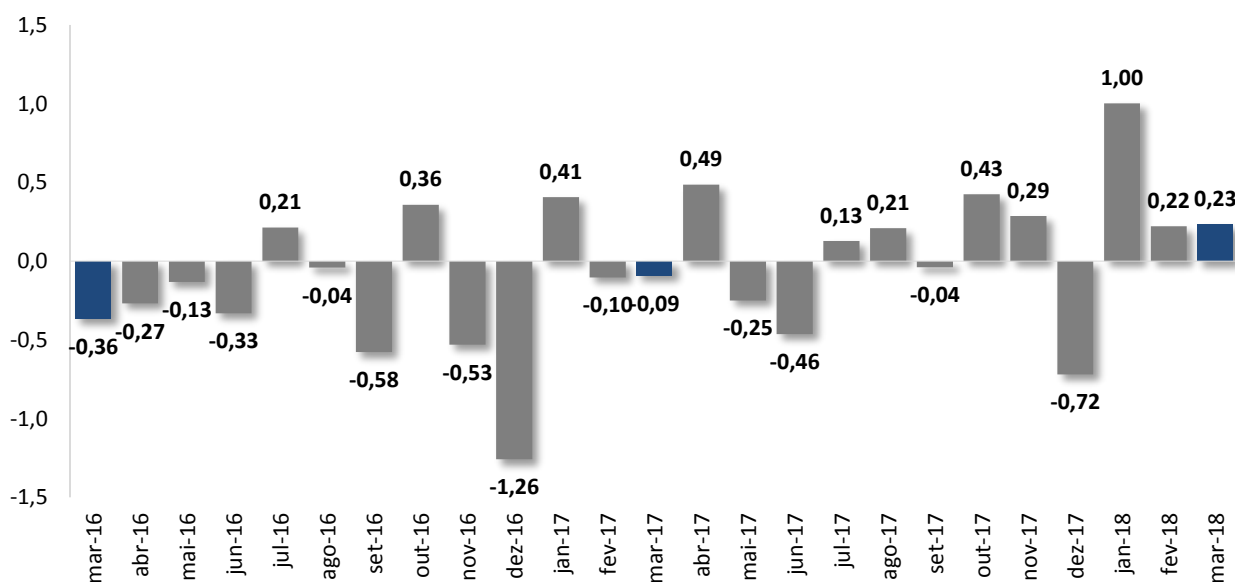
Setor	mar-17	mar-18	Ano	12 meses
PRODUTOS ALIMENTÍCIOS	2,17	0,59	0,44	5,35
BEBIDAS	0,35	0,00	-0,10	3,95
PRODUTOS TÊXTEIS	-1,08	-0,11	0,22	-3,82
CONFECÇÃO DE ARTIGOS DO VESTUÁRIO E ACESSÓRIOS	-1,34	0,43	9,86	5,88
ARTEFATOS DE COURO, CALÇADOS E ARTIGOS PARA VIAGEM	0,00	-0,49	-0,49	-1,91
PRODUTOS DE MADEIRA	-0,74	-0,30	-3,81	21,48
CELULOSE, PAPEL E PRODUTOS DE PAPEL	-0,07	-0,22	-0,60	0,34
IMPRESSÃO E REPRODUÇÃO DE GRAVAÇÕES	-0,41	0,00	0,45	-7,82
COQUE, PETRÓLEO E BIOCOMBUSTÍVEIS	-0,29	0,31	0,31	-4,80
PRODUTOS QUÍMICOS	-0,45	0,00	0,51	2,39
PRODUTOS FARMOQUÍMICOS E FARMACÊUTICOS	0,19	-0,32	2,83	-2,12
PRODUTOS DE BORRACHA E DE MATERIAL PLÁSTICO	1,89	-0,03	0,74	8,33
PRODUTOS DE MINERAIS NÃO-METÁLICOS	-0,24	-0,87	-0,38	-2,33
METALURGIA	-0,13	0,82	0,13	2,63
PRODUTOS DE METAL, EXCETO MÁQUINAS E EQUIPAMENTOS	-0,39	0,12	2,79	-6,52
EQUIPAMENTOS DE INFORMÁTICA, PRODS ELETRÔNICOS E ÓPTICOS	0,04	-2,91	0,81	4,82
MÁQUINAS, APARELHOS E MATERIAIS ELÉTRICOS	-0,70	1,03	3,36	2,11
MÁQUINAS E EQUIPAMENTOS	-0,14	-0,07	-0,59	-4,06
VEÍCULOS AUTOMOTORES E AUTOPEÇAS	-1,57	1,87	2,52	3,69
OUTROS EQUIPAMENTOS DE TRANSPORTE	-2,69	2,63	9,75	-1,90
MÓVEIS	-1,04	0,74	3,03	-4,90
PRODUTOS DIVERSOS	0,22	0,00	0,93	-4,42
TOTAL DA DIRETORIA REGIONAL	-0,09	0,23	1,46	1,52

Quando comparados os meses de março dos anos de 2017 e 2018, temos um cenário melhor, pois em março de 2017 o resultado foi praticamente estável em -0,09%.

O gráfico abaixo mostra os resultados comparativos da Diretoria Regional dos meses de março nos anos de 2006 a 2018.



O gráfico abaixo mostra o desempenho das variações mensais da Diretoria Regional no período de março/2016 a março/2018.



São Paulo, 12 de abril de 2018.