

DIRETORIA REGIONAL DO CIESP EM CAMPINAS**Nível de Emprego Industrial**

O nível de emprego industrial na Diretoria Regional do CIESP em Campinas (região composta por 19 municípios) apresentou resultado positivo no mês de agosto/2017. A variação ficou em 0,17%, o que significou um aumento de aproximadamente 250 postos de trabalho.

No ano, temos um acumulado de 0,28%, representando um aumento de aproximadamente 450 postos de trabalho. Nos últimos 12 meses, o acumulado é de -1,72%, representando uma queda de aproximadamente 2.800 postos de trabalho.

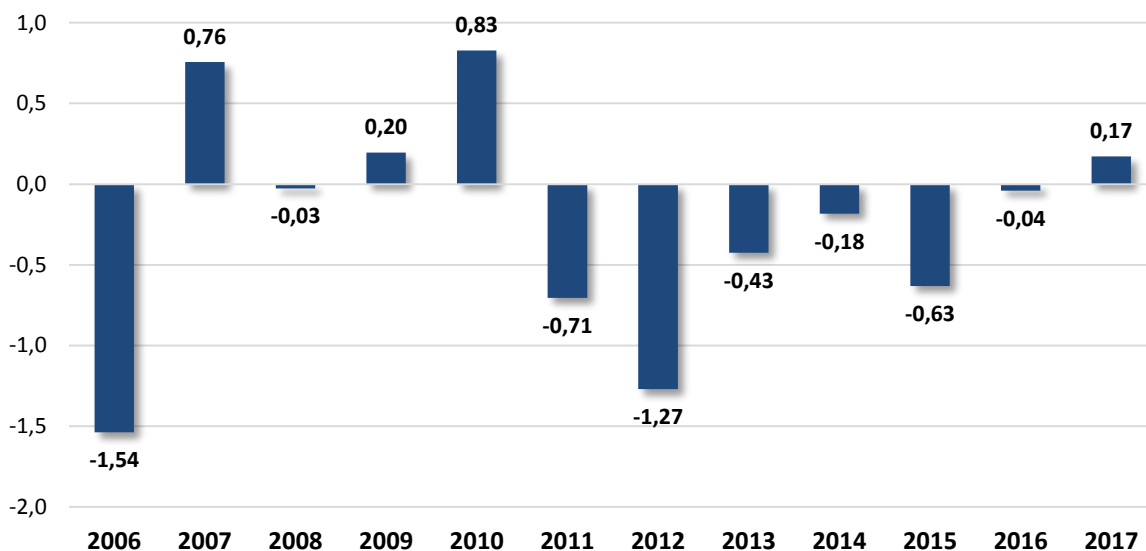
O nível de emprego industrial na Diretoria Regional do CIESP em Campinas no mês de agosto/2017 foi influenciado pelas variações positivas de Produtos Alimentícios (3,26%); Equipamentos de Informática, Produtos Eletrônicos e Ópticos (2,17%); Produtos Têxteis (0,09%) e Celulose, Papel e Produtos de Papel (0,35%), que foram os setores que mais influenciaram o cálculo do indicador total da região.

A tabela abaixo mostra o comportamento setorial dos meses de agosto de 2016 e 2017 e os acumulados no ano e em 12 meses.

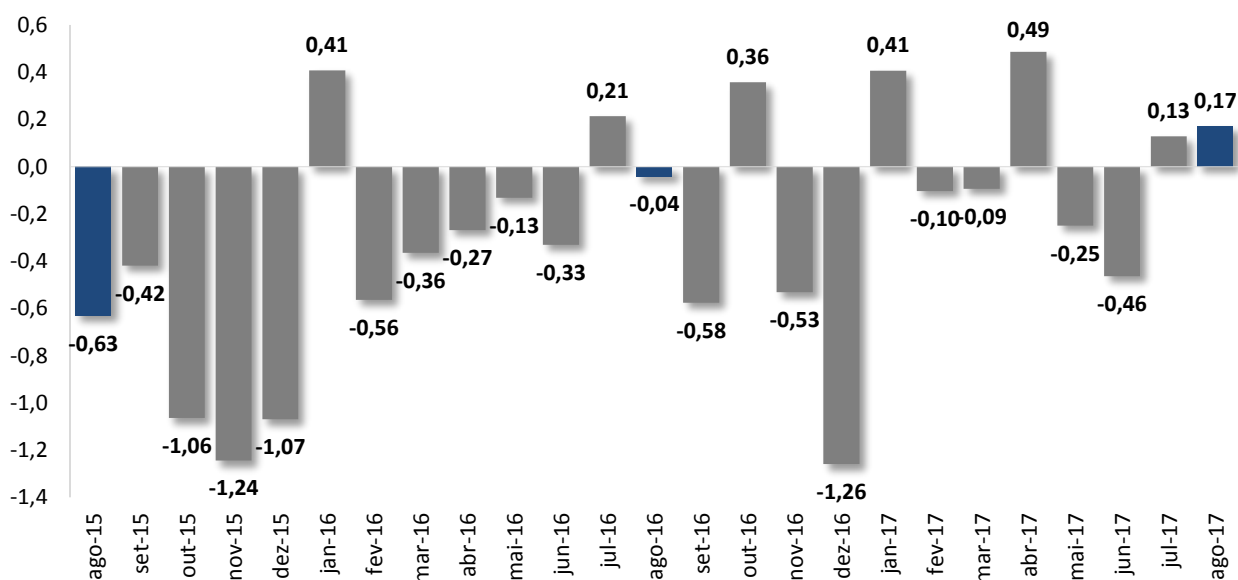
Setor	ago-16	ago-17	Ano	12 meses
PRODUTOS ALIMENTÍCIOS	2,30	3,26	6,71	2,16
BEBIDAS	1,00	0,42	0,13	0,02
PRODUTOS TÊXTEIS	-0,23	0,09	-1,50	-2,45
CONFECÇÃO DE ARTIGOS DO VESTUÁRIO E ACESSÓRIOS	-4,00	0,00	3,60	-4,17
ARTEFATOS DE COURO, CALÇADOS E ARTIGOS PARA VIAGEM	0,00	-0,48	-7,53	-7,96
PRODUTOS DE MADEIRA	1,94	1,05	7,81	12,36
CELULOSE, PAPEL E PRODUTOS DE PAPEL	-0,24	0,35	2,36	1,38
IMPRESSÃO E REPRODUÇÃO DE GRAVAÇÕES	2,95	0,88	-10,20	-17,92
COQUE, PETRÓLEO E BIOCOMBUSTÍVEIS	8,11	0,00	-5,53	-7,43
PRODUTOS QUÍMICOS	-0,51	-0,03	2,35	-0,13
PRODUTOS FARMOQUÍMICOS E FARMACÊUTICOS	0,47	-0,84	-1,45	-3,86
PRODUTOS DE BORRACHA E DE MATERIAL PLÁSTICO	-0,89	-0,10	12,17	9,59
PRODUTOS DE MINERAIS NÃO-METÁLICOS	0,00	-0,61	1,24	-1,09
METALURGIA	-3,53	-0,38	-1,20	-1,64
PRODUTOS DE METAL, EXCETO MÁQUINAS E EQUIPAMENTOS	-0,71	-2,34	-5,16	-8,48
EQUIPAMENTOS DE INFORMÁTICA, PRODS ELETRÔNICOS E ÓPTICOS	-1,10	2,17	1,29	8,31
MÁQUINAS, APARELHOS E MATERIAIS ELÉTRICOS	-0,53	-0,03	0,22	-1,20
MÁQUINAS E EQUIPAMENTOS	0,64	-1,34	-5,95	-7,80
VEÍCULOS AUTOMOTORES E AUTOPEÇAS	-0,24	-0,17	-3,39	-5,80
OUTROS EQUIPAMENTOS DE TRANSPORTE	-1,26	-2,23	-8,99	-13,54
MÓVEIS	-1,00	0,76	-9,56	-11,07
PRODUTOS DIVERSOS	-0,57	-1,69	-0,34	-1,02
TOTAL DA DIRETORIA REGIONAL	-0,04	0,17	0,28	-1,72

Quando comparados os meses de agosto dos anos de 2016 e 2017, temos um cenário melhor, pois em agosto de 2016 o resultado foi praticamente estável em -0,04%.

O gráfico abaixo mostra os resultados comparativos da Diretoria Regional dos meses de agosto nos anos de 2006 a 2017.



O gráfico abaixo mostra o desempenho das variações mensais da Diretoria Regional no período de agosto/2015 a agosto/2017.



São Paulo, 06 de setembro de 2017.