

DIRETORIA REGIONAL DO CIESP EM CAMPINAS**Nível de Emprego Industrial**

O nível de emprego industrial na Diretoria Regional do CIESP em Campinas (região composta por 19 municípios) apresentou resultado negativo no mês de junho/2017. A variação ficou em -0,56%, o que significou uma queda de aproximadamente 900 postos de trabalho.

No ano, temos um acumulado de -0,12%, representando uma queda de aproximadamente 200 postos de trabalho. Nos últimos 12 meses, o acumulado é de -1,94%, representando uma queda de aproximadamente 3.150 postos de trabalho.

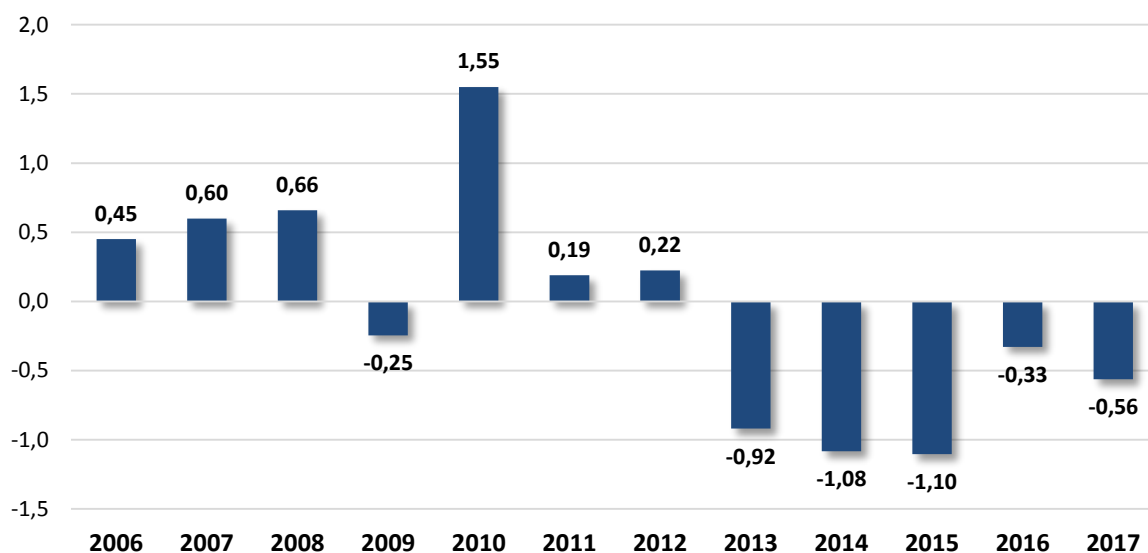
O nível de emprego industrial na Diretoria Regional do CIESP em Campinas no mês de junho/2017 foi influenciado pelas variações negativas de Produtos Alimentícios (-1,20%); Produtos Farmoquímicos e Farmacêuticos (-1,61%); Produtos de Borracha e de Material Plástico (-0,41%) e Equipamentos de Informática, Produtos Eletrônicos e Ópticos (-1,10%), que foram os setores que mais influenciaram o cálculo do indicador total da região.

A tabela abaixo mostra o comportamento setorial dos meses de junho de 2016 e 2017 e os acumulados no ano e em 12 meses.

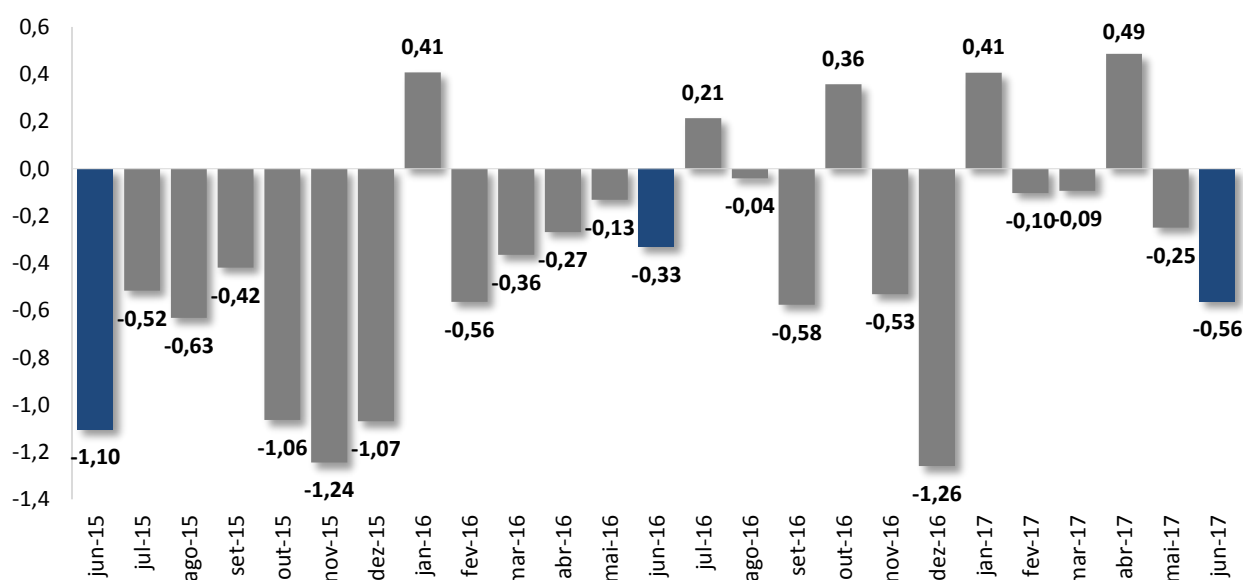
Setor	jun-16	jun-17	Ano	12 meses
PRODUTOS ALIMENTÍCIOS	-0,55	-1,20	1,75	0,72
BEBIDAS	-0,88	-1,05	-0,92	0,30
PRODUTOS TÊXTEIS	-0,32	-0,33	-2,38	-4,48
CONFECÇÃO DE ARTIGOS DO VESTUÁRIO E ACESSÓRIOS	-0,40	-0,88	0,90	-10,40
ARTEFATOS DE COURO, CALÇADOS E ARTIGOS PARA VIAGEM	-0,71	0,00	-7,08	-6,85
PRODUTOS DE MADEIRA	-9,47	-4,32	-1,12	5,06
CELULOSE, PAPEL E PRODUTOS DE PAPEL	-0,44	0,31	1,75	0,78
IMPRESSÃO E REPRODUÇÃO DE GRAVAÇÕES	-3,53	-3,40	-10,98	-16,85
COQUE, PETRÓLEO E BIOCOMBUSTÍVEIS	-0,61	-0,80	-3,78	0,97
PRODUTOS QUÍMICOS	0,35	-0,04	1,97	-0,67
PRODUTOS FARMOQUÍMICOS E FARMACÊUTICOS	0,16	-1,61	-0,58	-3,19
PRODUTOS DE BORRACHA E DE MATERIAL PLÁSTICO	-0,22	-0,41	12,35	8,16
PRODUTOS DE MINERAIS NÃO-METÁLICOS	1,22	-0,12	1,86	-0,85
METALURGIA	-0,68	-0,89	-0,95	-3,40
PRODUTOS DE METAL, EXCETO MÁQUINAS E EQUIPAMENTOS	-0,47	-0,06	-1,13	-5,41
EQUIPAMENTOS DE INFORMÁTICA, PRODS ELETRÔNICOS E ÓPTICOS	-0,69	-1,10	0,25	7,57
MÁQUINAS, APARELHOS E MATERIAIS ELÉTRICOS	-0,41	0,26	-0,06	-1,77
MÁQUINAS E EQUIPAMENTOS	0,35	-0,08	-5,38	-7,89
VEÍCULOS AUTOMOTORES E AUTOPEÇAS	0,17	0,12	-3,76	-5,05
OUTROS EQUIPAMENTOS DE TRANSPORTE	-0,51	-0,46	-7,16	-13,31
MÓVEIS	-0,65	-0,72	-5,80	-10,10
PRODUTOS DIVERSOS	-2,20	-1,75	2,86	1,13
TOTAL DA DIRETORIA REGIONAL	-0,33	-0,56	-0,12	-1,94

Quando comparados os meses de junho dos anos de 2016 e 2017, temos um cenário pior, pois em junho de 2016 o resultado foi negativo em 0,33%.

O gráfico abaixo mostra os resultados comparativos da Diretoria Regional dos meses de junho nos anos de 2006 a 2017.



O gráfico abaixo mostra o desempenho das variações mensais da Diretoria Regional no período de junho/2015 a junho/2017.



São Paulo, 12 de julho de 2017.