

**DIRETORIA REGIONAL DO CIESP EM CAMPINAS****Nível de Emprego Industrial**

O nível de emprego industrial na Diretoria Regional do CIESP em Campinas (região composta por 19 municípios) apresentou resultado negativo no mês de maio/2017. A variação ficou em -0,16%, o que significou uma queda de aproximadamente 250 postos de trabalho.

No ano, temos um acumulado de 0,53%, representando um aumento de aproximadamente 850 postos de trabalho. Nos últimos 12 meses, o acumulado é de -1,63%, representando uma queda de aproximadamente 2.650 postos de trabalho.

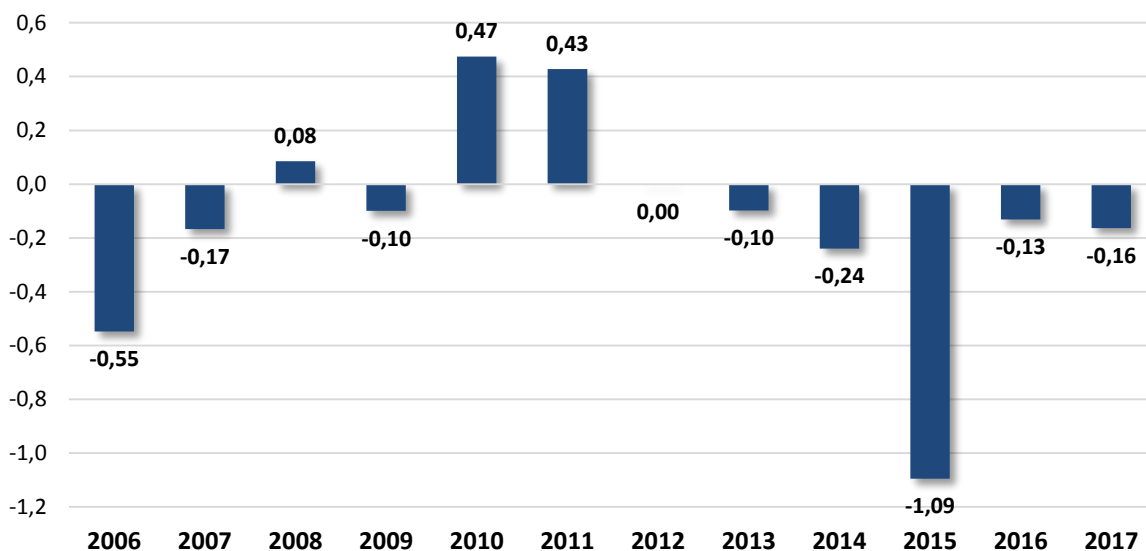
O nível de emprego industrial na Diretoria Regional do CIESP em Campinas no mês de maio/2017 foi influenciado pelas variações negativas de Produtos de Metal, exceto Máquinas e Equipamentos (-1,63%); Veículos Automotores e Autopeças (-0,40%); Produtos de Minerais Não-Metálicos (-0,60%) e Máquinas e Equipamentos (-0,90%), que foram os setores que mais influenciaram o cálculo do indicador total da região.

A tabela abaixo mostra o comportamento setorial dos meses de maio de 2016 e 2017 e os acumulados no ano e em 12 meses.

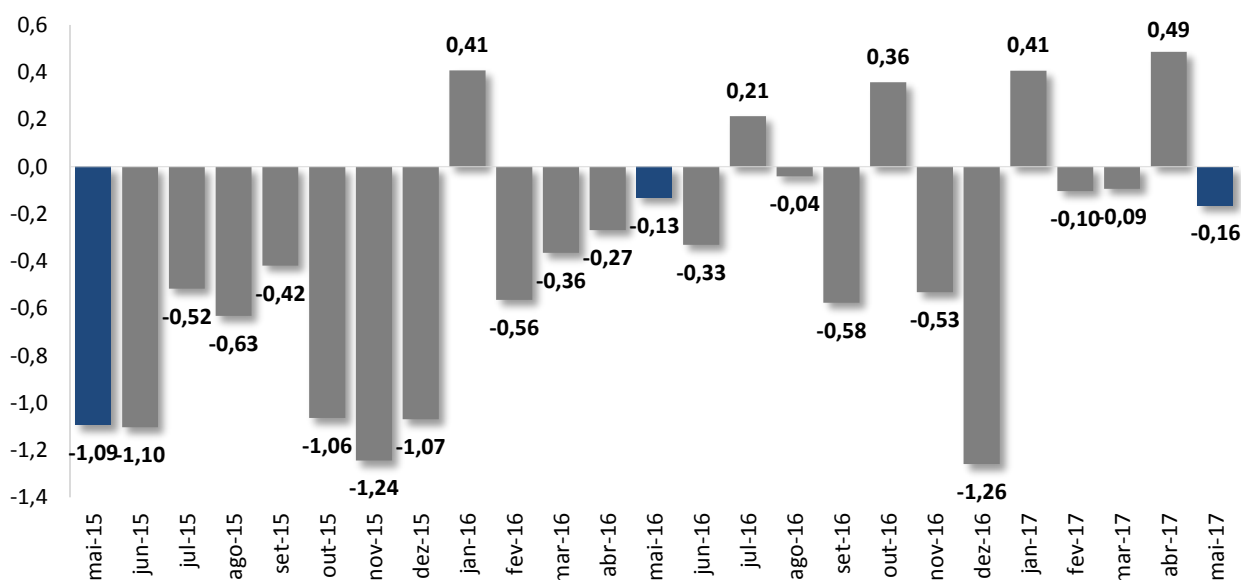
<b>Setor</b>	<b>mai-16</b>	<b>mai-17</b>	<b>Ano</b>	<b>12 meses</b>
PRODUTOS ALIMENTÍCIOS	0,75	0,57	2,98	1,39
BEBIDAS	-0,22	0,12	0,14	0,48
PRODUTOS TÊXTEIS	1,25	-0,10	-2,06	-4,47
CONFECÇÃO DE ARTIGOS DO VESTUÁRIO E ACESSÓRIOS	1,21	0,89	1,80	-9,96
ARTEFATOS DE COURO, CALÇADOS E ARTIGOS PARA VIAGEM	0,00	-0,48	-7,08	-7,52
PRODUTOS DE MADEIRA	-5,32	2,21	3,35	-0,60
CELULOSE, PAPEL E PRODUTOS DE PAPEL	-0,53	0,11	1,44	0,02
IMPRESSÃO E REPRODUÇÃO DE GRAVAÇÕES	0,00	-4,08	-7,84	-16,96
COQUE, PETRÓLEO E BIOCOMBUSTÍVEIS	-1,01	-1,86	-3,01	1,16
PRODUTOS QUÍMICOS	0,52	0,76	2,01	-0,28
PRODUTOS FARMOQUÍMICOS E FARMACÊUTICOS	1,08	-0,34	1,04	-1,45
PRODUTOS DE BORRACHA E DE MATERIAL PLÁSTICO	-0,57	0,41	12,81	8,37
PRODUTOS DE MINERAIS NÃO-METÁLICOS	1,61	-0,60	1,99	0,49
METALURGIA	0,06	1,29	-0,06	-3,19
PRODUTOS DE METAL, EXCETO MÁQUINAS E EQUIPAMENTOS	0,14	-1,63	-1,08	-5,80
EQUIPAMENTOS DE INFORMÁTICA, PRODS ELETRÔNICOS E ÓPTICOS	-1,73	0,82	1,36	8,02
MÁQUINAS, APARELHOS E MATERIAIS ELÉTRICOS	0,00	0,45	-0,32	-2,43
MÁQUINAS E EQUIPAMENTOS	-2,66	-0,90	-5,31	-7,50
VEÍCULOS AUTOMOTORES E AUTOPEÇAS	-0,28	-0,40	-3,87	-5,00
OUTROS EQUIPAMENTOS DE TRANSPORTE	-1,73	-4,39	-6,73	-13,35
MÓVEIS	-0,96	-1,71	-2,05	-7,12
PRODUTOS DIVERSOS	0,55	-0,87	4,70	0,66
<b>TOTAL DA DIRETORIA REGIONAL</b>	<b>-0,13</b>	<b>-0,16</b>	<b>0,53</b>	<b>-1,63</b>

Quando comparados os meses de maio dos anos de 2016 e 2017, temos um cenário semelhante, pois em maio de 2016 o resultado foi negativo em 0,13%.

O gráfico abaixo mostra os resultados comparativos da Diretoria Regional dos meses de maio nos anos de 2006 a 2017.



O gráfico abaixo mostra o desempenho das variações mensais da Diretoria Regional no período de maio/2015 a maio/2017.



São Paulo, 13 de junho de 2017.