

**DIRETORIA REGIONAL DO CIESP EM CAMPINAS****Nível de Emprego Industrial**

O nível de emprego industrial na Diretoria Regional do CIESP em Campinas (região composta por 19 municípios) apresentou resultado positivo no mês de abril/2017. A variação ficou em 0,49%, o que significou um aumento de aproximadamente 750 postos de trabalho.

No ano, temos um acumulado de 0,70%, representando um aumento de aproximadamente 1.100 postos de trabalho. Nos últimos 12 meses, o acumulado é de -1,60%, representando uma queda de aproximadamente 2.600 postos de trabalho.

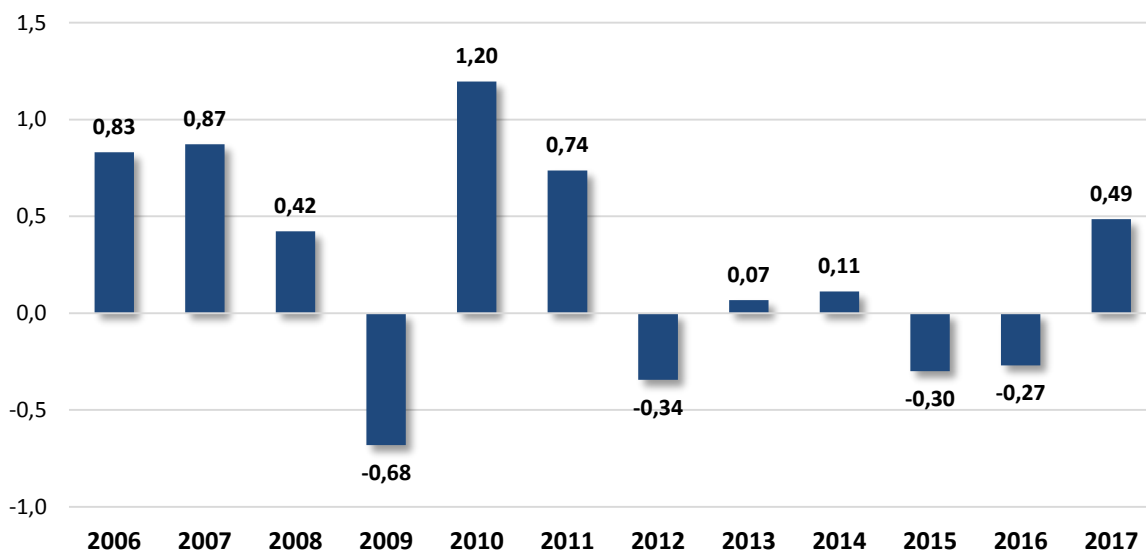
O nível de emprego industrial na Diretoria Regional do CIESP em Campinas no mês de abril/2017 foi influenciado pelas variações positivas de Produtos de Borracha e de Material Plástico (8,59%); Equipamentos de Informática, Produtos Eletrônicos e Ópticos (2,60%); Produtos Químicos (0,09%) e Produtos de Minerais Não-Metálicos (1,47%), que foram os setores que mais influenciaram o cálculo do indicador total da região.

A tabela abaixo mostra o comportamento setorial dos meses de abril de 2016 e 2017 e os acumulados no ano e em 12 meses.

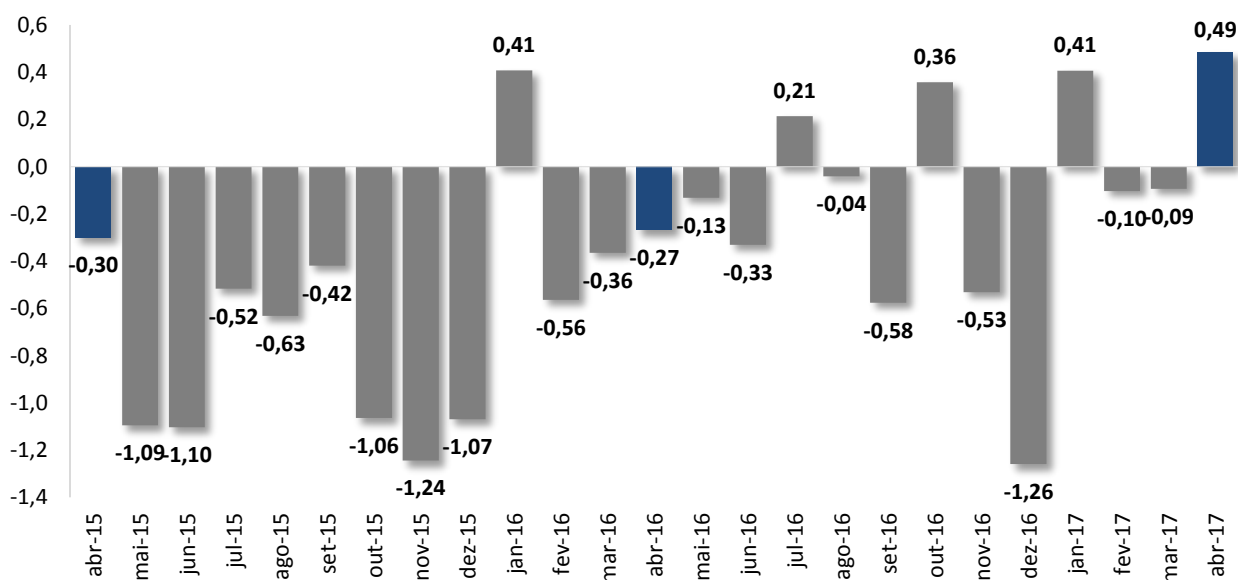
<b>Setor</b>	<b>abr-16</b>	<b>abr-17</b>	<b>Ano</b>	<b>12 meses</b>
PRODUTOS ALIMENTÍCIOS	-0,56	-0,27	2,40	1,56
BEBIDAS	-2,05	-0,23	0,03	0,14
PRODUTOS TÊXTEIS	0,14	-0,19	-1,96	-3,18
CONFECÇÃO DE ARTIGOS DO VESTUÁRIO E ACESSÓRIOS	-1,59	1,36	0,90	-9,68
ARTEFATOS DE COURO, CALÇADOS E ARTIGOS PARA VIAGEM	0,00	0,00	-6,64	-7,08
PRODUTOS DE MADEIRA	-5,94	0,74	1,12	-7,92
CELULOSE, PAPEL E PRODUTOS DE PAPEL	0,02	0,18	1,33	-0,62
IMPRESSÃO E REPRODUÇÃO DE GRAVAÇÕES	-0,70	0,82	-3,92	-13,43
COQUE, PETRÓLEO E BIOCOMBUSTÍVEIS	0,00	-0,10	-1,17	2,04
PRODUTOS QUÍMICOS	3,25	0,09	1,24	-0,53
PRODUTOS FARMOQUÍMICOS E FARMACÊUTICOS	-1,12	-0,21	1,39	-0,04
PRODUTOS DE BORRACHA E DE MATERIAL PLÁSTICO	1,75	8,59	12,35	7,30
PRODUTOS DE MINERAIS NÃO-METÁLICOS	0,00	1,47	2,61	2,73
METALURGIA	0,25	0,26	-1,33	-4,36
PRODUTOS DE METAL, EXCETO MÁQUINAS E EQUIPAMENTOS	-0,85	-0,28	0,57	-4,10
EQUIPAMENTOS DE INFORMÁTICA, PRODS ELETRÔNICOS E ÓPTICOS	-5,23	2,60	0,54	5,29
MÁQUINAS, APARELHOS E MATERIAIS ELÉTRICOS	-0,52	-0,06	-0,77	-2,86
MÁQUINAS E EQUIPAMENTOS	-0,41	-3,83	-4,45	-9,14
VEÍCULOS AUTOMOTORES E AUTOPEÇAS	-1,16	-1,21	-3,48	-4,88
OUTROS EQUIPAMENTOS DE TRANSPORTE	0,73	-2,15	-2,45	-10,94
MÓVEIS	0,97	2,10	-0,34	-6,41
PRODUTOS DIVERSOS	5,61	1,77	5,61	2,10
<b>TOTAL DA DIRETORIA REGIONAL</b>	<b>-0,27</b>	<b>0,49</b>	<b>0,70</b>	<b>-1,60</b>

Quando comparados os meses de abril dos anos de 2016 e 2017, temos um cenário melhor, pois em abril de 2016 o resultado foi negativo em 0,27%.

O gráfico abaixo mostra os resultados comparativos da Diretoria Regional dos meses de abril nos anos de 2006 a 2017.



O gráfico abaixo mostra o desempenho das variações mensais da Diretoria Regional no período de abril/2015 a abril/2017.



São Paulo, 15 de maio de 2017.