

DIRETORIA REGIONAL DO CIESP EM CAMPINAS**Nível de Emprego Industrial**

O nível de emprego industrial na Diretoria Regional do CIESP em Campinas (região composta por 19 municípios) apresentou resultado praticamente estável no mês de março/2017. A variação ficou em -0,09%, o que significou uma pequena queda de aproximadamente 150 postos de trabalho.

No ano, temos um acumulado de 0,21%, representando um aumento de aproximadamente 350 postos de trabalho. Nos últimos 12 meses, o acumulado é de -2,34%, representando uma queda de aproximadamente 3.800 postos de trabalho.

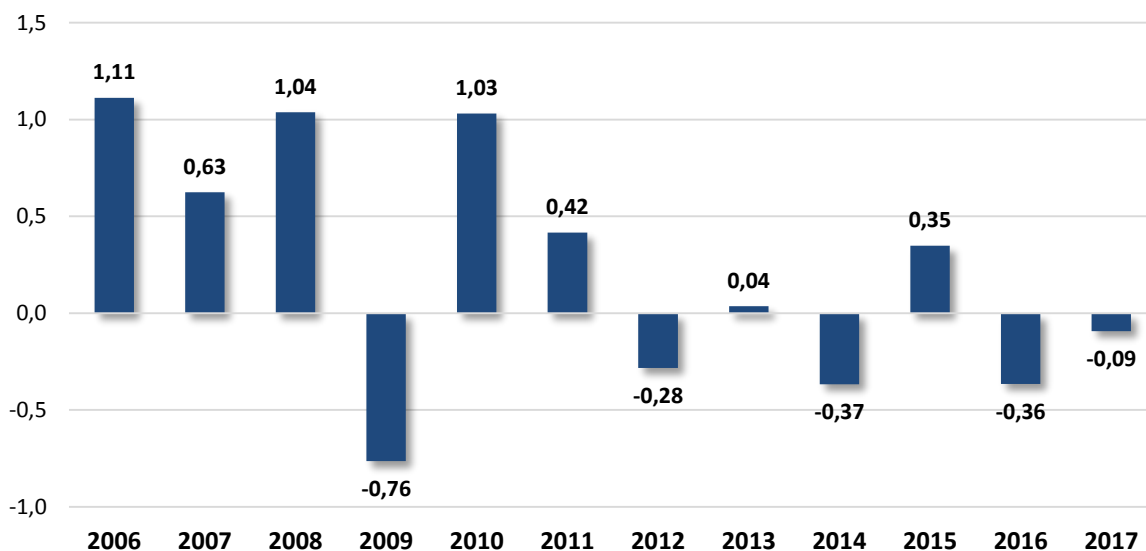
O nível de emprego industrial na Diretoria Regional do CIESP em Campinas no mês de março/2017 foi influenciado pelas variações negativas de Veículos Automotores e Autopeças (-1,57%) e Produtos Químicos (-0,45%), que foram os setores que mais influenciaram o cálculo do indicador total da região. O resultado só não foi pior devido às variações positivas dos setores de Produtos Alimentícios (2,17%) e Produtos de Borracha e de Material Plástico (1,89%), que também influenciaram o cálculo do indicador.

A tabela abaixo mostra o comportamento setorial dos meses de março de 2016 e 2017 e os acumulados no ano e em 12 meses.

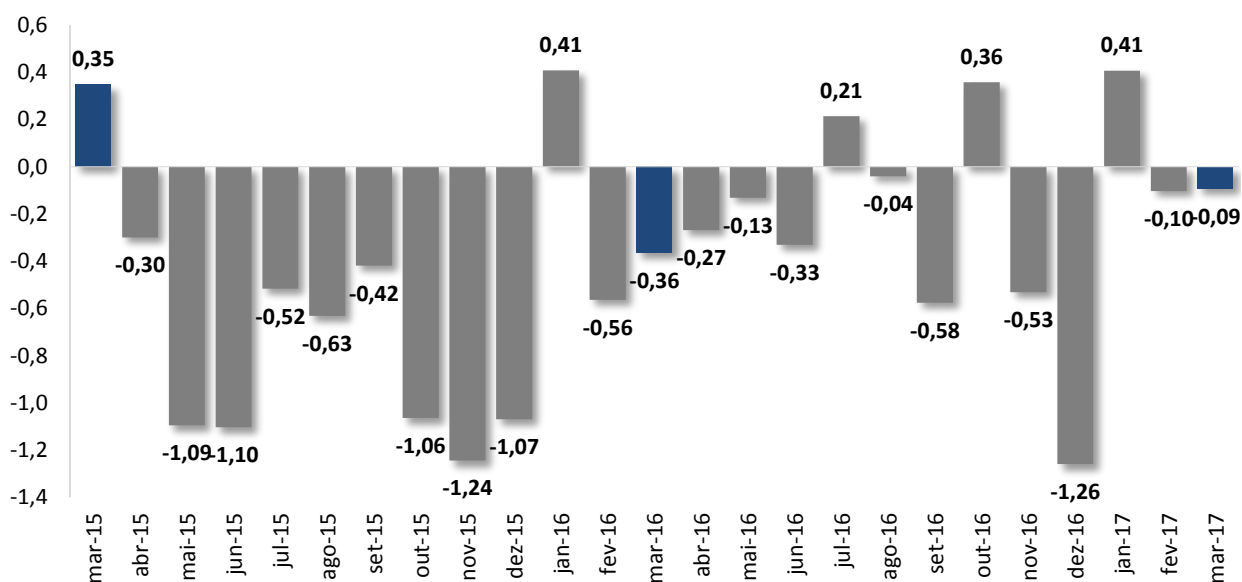
Setor	mar-16	mar-17	Ano	12 meses
PRODUTOS ALIMENTÍCIOS	0,18	2,17	2,68	1,27
BEBIDAS	-1,91	0,35	0,26	-1,69
PRODUTOS TÊXTEIS	0,89	-1,08	-1,78	-2,86
CONFECÇÃO DE ARTIGOS DO VESTUÁRIO E ACESSÓRIOS	-0,40	-1,34	-0,45	-12,30
ARTEFATOS DE COURO, CALÇADOS E ARTIGOS PARA VIAGEM	0,00	0,00	-6,64	-7,08
PRODUTOS DE MADEIRA	-4,48	-0,74	0,37	-14,02
CELULOSE, PAPEL E PRODUTOS DE PAPEL	-0,11	-0,07	1,15	-0,77
IMPRESSÃO E REPRODUÇÃO DE GRAVAÇÕES	-0,70	-0,41	-4,71	-14,74
COQUE, PETRÓLEO E BIOCOMBUSTÍVEIS	0,10	-0,29	-1,07	2,14
PRODUTOS QUÍMICOS	0,32	-0,45	1,15	2,61
PRODUTOS FARMOQUÍMICOS E FARMACÊUTICOS	0,66	0,19	1,60	-0,96
PRODUTOS DE BORRACHA E DE MATERIAL PLÁSTICO	0,14	1,89	3,46	0,54
PRODUTOS DE MINERAIS NÃO-METÁLICOS	0,00	-0,24	1,12	1,24
METALURGIA	-0,12	-0,13	-1,59	-4,37
PRODUTOS DE METAL, EXCETO MÁQUINAS E EQUIPAMENTOS	0,38	-0,39	0,85	-4,64
EQUIPAMENTOS DE INFORMÁTICA, PRODS ELETRÔNICOS E ÓPTICOS	-3,30	0,04	-2,01	-2,74
MÁQUINAS, APARELHOS E MATERIAIS ELÉTRICOS	-0,32	-0,70	-0,70	-3,31
MÁQUINAS E EQUIPAMENTOS	0,14	-0,14	-0,65	-5,91
VEÍCULOS AUTOMOTORES E AUTOPEÇAS	-0,75	-1,57	-2,31	-4,84
OUTROS EQUIPAMENTOS DE TRANSPORTE	-0,22	-2,69	-0,31	-8,32
MÓVEIS	-0,64	-1,04	-2,39	-7,44
PRODUTOS DIVERSOS	-3,28	0,22	3,78	5,96
TOTAL DA DIRETORIA REGIONAL	-0,36	-0,09	0,21	-2,34

Quando comparados os meses de março dos anos de 2016 e 2017, temos um cenário melhor, pois em março de 2016 o resultado foi negativo em 0,36%.

O gráfico abaixo mostra os resultados comparativos da Diretoria Regional dos meses de março nos anos de 2006 a 2017.



O gráfico abaixo mostra o desempenho das variações mensais da Diretoria Regional no período de março/2015 a março/2017.



São Paulo, 13 de abril de 2017.