

**DIRETORIA REGIONAL DO CIESP EM CAMPINAS****Nível de Emprego Industrial**

O nível de emprego industrial na Diretoria Regional do CIESP em Campinas (região composta por 19 municípios) apresentou resultado negativo no mês de fevereiro/2017. A variação ficou em -0,11%, o que significou uma queda de aproximadamente 150 postos de trabalho.

No ano, temos um acumulado de 0,30%, representando um aumento de aproximadamente 500 postos de trabalho. Nos últimos 12 meses, o acumulado é de -2,61%, representando uma queda de aproximadamente 4.250 postos de trabalho.

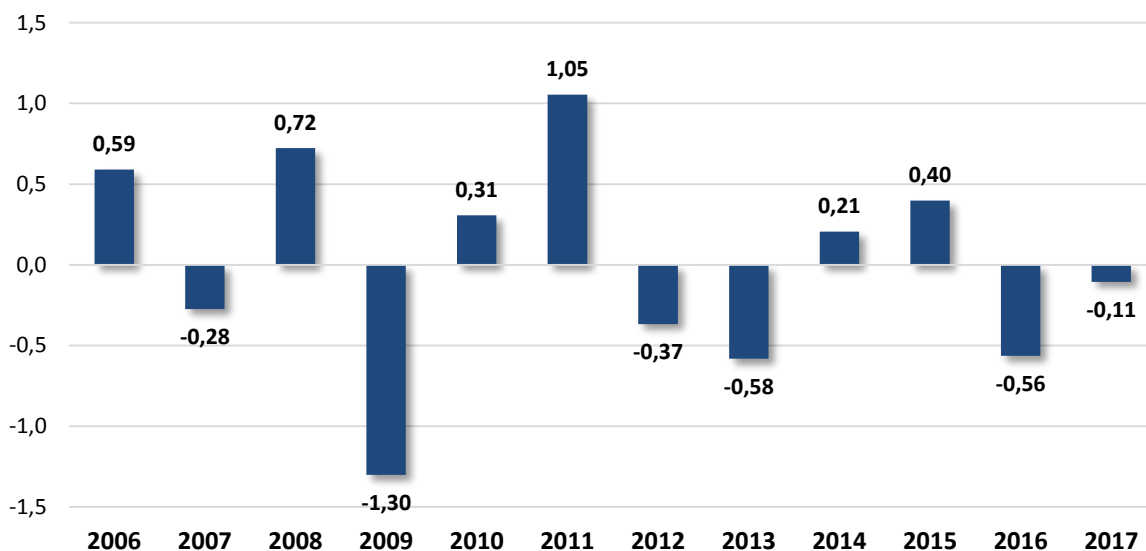
O nível de emprego industrial na Diretoria Regional do CIESP em Campinas no mês de fevereiro/2017 foi influenciado pelas variações negativas de Equipamentos de Informática, Produtos Eletrônicos e Ópticos (-2,32%); Máquinas e Equipamentos (-1,28%); Produtos Químicos (-0,49%) e Produtos Farmoquímicos e Farmacêuticos (-0,75%), que foram os setores que mais influenciaram o cálculo do indicador total da região.

A tabela abaixo mostra o comportamento setorial dos meses de fevereiro de 2016 e 2017 e os acumulados no ano e em 12 meses.

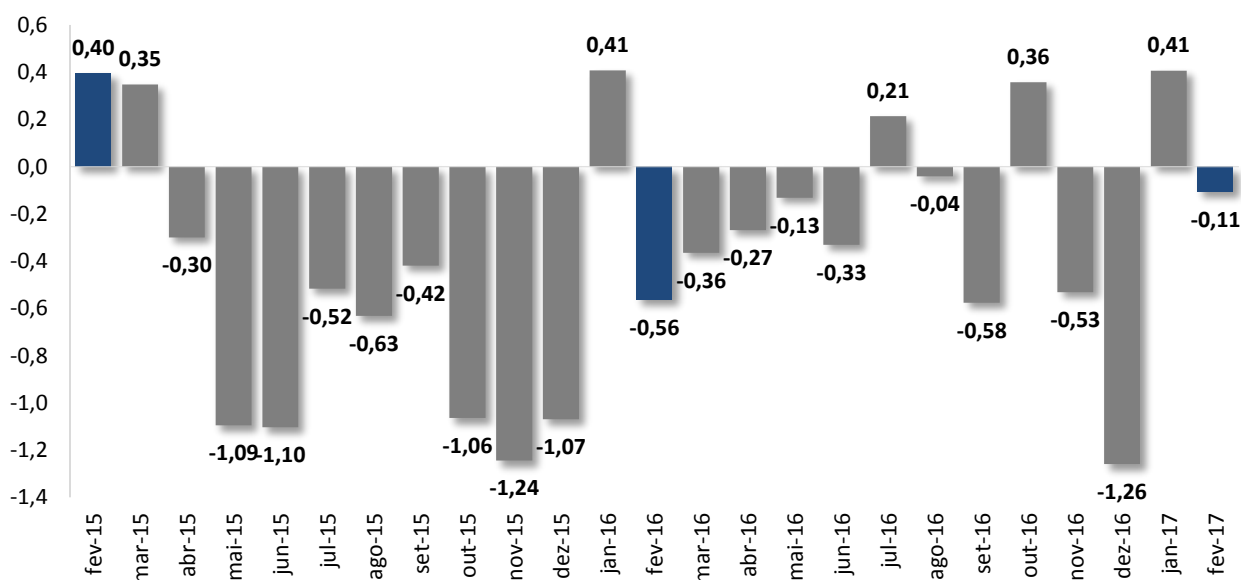
<b>Setor</b>	<b>fev-16</b>	<b>fev-17</b>	<b>Ano</b>	<b>12 meses</b>
PRODUTOS ALIMENTÍCIOS	0,26	1,09	0,49	-0,70
BEBIDAS	-1,05	0,12	-0,09	-3,90
PRODUTOS TÊXTEIS	0,47	-0,19	-0,79	-1,03
CONFECÇÃO DE ARTIGOS DO VESTUÁRIO E ACESSÓRIOS	2,02	-1,32	0,90	-11,46
ARTEFATOS DE COURO, CALÇADOS E ARTIGOS PARA VIAGEM	-0,71	0,00	-6,64	-7,08
PRODUTOS DE MADEIRA	2,13	3,82	1,12	-17,26
CELULOSE, PAPEL E PRODUTOS DE PAPEL	0,00	0,99	1,21	-0,82
IMPRESSÃO E REPRODUÇÃO DE GRAVAÇÕES	-3,37	-2,40	-4,31	-14,98
COQUE, PETRÓLEO E BIOCOMBUSTÍVEIS	0,00	0,00	-0,78	2,54
PRODUTOS QUÍMICOS	0,42	-0,49	1,61	3,41
PRODUTOS FARMOQUÍMICOS E FARMACÊUTICOS	-0,70	-0,75	1,41	-0,50
PRODUTOS DE BORRACHA E DE MATERIAL PLÁSTICO	-3,55	0,23	1,54	-1,19
PRODUTOS DE MINERAIS NÃO-METÁLICOS	0,00	1,49	1,36	1,49
METALURGIA	-0,37	-0,51	-1,46	-4,37
PRODUTOS DE METAL, EXCETO MÁQUINAS E EQUIPAMENTOS	0,95	0,51	1,25	-3,91
EQUIPAMENTOS DE INFORMÁTICA, PRODS ELETRÔNICOS E ÓPTICOS	-1,89	-2,32	-2,04	-5,98
MÁQUINAS, APARELHOS E MATERIAIS ELÉTRICOS	-0,26	-0,16	0,00	-2,94
MÁQUINAS E EQUIPAMENTOS	-2,20	-1,28	-0,50	-5,65
VEÍCULOS AUTOMOTORES E AUTOPEÇAS	-1,18	-0,18	-0,75	-4,05
OUTROS EQUIPAMENTOS DE TRANSPORTE	-0,94	-1,06	2,45	-6,00
MÓVEIS	0,32	1,05	-1,37	-7,07
PRODUTOS DIVERSOS	1,73	-0,44	3,55	2,26
<b>TOTAL DA DIRETORIA REGIONAL</b>	<b>-0,56</b>	<b>-0,11</b>	<b>0,30</b>	<b>-2,61</b>

Quando comparados os meses de fevereiro dos anos de 2016 e 2017, temos um cenário melhor, pois em fevereiro de 2016 o resultado foi negativo em 0,56%.

O gráfico abaixo mostra os resultados comparativos da Diretoria Regional dos meses de fevereiro nos anos de 2006 a 2017.



O gráfico abaixo mostra o desempenho das variações mensais da Diretoria Regional no período de fevereiro/2015 a fevereiro/2017.



São Paulo, 14 de março de 2017.